

N° **25**

fév - mars - avr

Javado Magazine

Saint-Valentin & Pâques

Top 10 des couleurs pour le début du printemps

Le JARDIN MÉDITERRANÉEN en février

Tendance Vitamine Couleur

Bulbes en pot à ne pas manquer

Producteur vedette

Plantes de Massif Colorées de Sonneveld Plants

Javado Magazine

Colophon

Une publication de Javadoplant B.V.
Jupiter 279
2675 LW Honselersdijk
Pays-Bas
www.javadoplant.com

Javado Magazine apparaît quatre fois par an et est publié en six langues (anglais, français, allemand, espagnol, tchèque, néerlandais).

Aucun contenu de cette édition ne peut être reproduit sous quelque forme que ce soit sans autorisation écrite préalable de Javadoplant.

Bien que le contenu de ce magazine ait été élaboré avec le plus grand soin, la responsabilité de l'éditeur et des collaborateurs ne pourra être engagée quant à d'éventuelles inexactitudes y figurant.

Tous les produits sont disponibles à la vente jusqu'à épuisement des stocks. En ce qui concerne les prix et la disponibilité des produits, veuillez vous renseigner auprès de Javadoplant.

Rédaction :

Javadoplant BV, service marketing

E: marketing@javadoplant.com

Collaborateurs de la rédaction :

Kahina Tazdait, Michel Heemskerk,

Tanja van Bijlevelt

Rédacteur en chef : Gerson Aalbrecht



notre base de données de photos en ligne



Nouvelle gamme de pots

« Dutch Beauty » est une nouvelle collection de pots en métal avec un revêtement en émail, conçue par l'artiste Rick Triest. Ces pots seront disponibles début mars dans notre assortiment Ter Steege sur la boutique en ligne.



Sensationnel, Javado Magazine No 25 !

En janvier 2019, notre tout premier magazine arrivait dans les boîtes aux lettres de nos clients. "Nous avons tant à raconter et à montrer", écrivais-je dans l'éditorial. Aujourd'hui, six ans et 1 200 pages plus tard, chaque numéro regorge de nouvelles informations et d'enrichissantes inspirations. Le monde des plantes est un univers florissant et en plein essor, peuplé de personnes passionnées. Chaque édition du Javado Magazine est une nouvelle occasion pour partager cette passion.

Nous recevons de nombreux retours positifs de nos clients. Je tiens à vous remercier pour cela et, bien sûr, je vous souhaite une excellente lecture de ce magazine.

Gerson Aalbrecht

Augmentez vos ventes avec 'Sesame Street'

Bonne nouvelle : il est désormais possible de commander la série officielle pour jardinerie de la célèbre marque mondiale 'Sesame Street' via Javado !

Javado a été approché pour distribuer cette gamme unique dans les jardinerie à travers l'Europe. Consultez les pages 5 et 6 pour plus d'informations.



CONTENU

7

SAINT VALENTIN

14

TOP 10 DE PRINTEMPS

16

TRADE FAIR AALSMEER

24

TENDANCE: VITAMIN COULEUR

26

LE JARDIN MÉDITERRANÉEN

32

PRODUCTEUR
SONNEVELD PLANTS

36

PÂQUES

40

BULBES EN POT

TAG6, nouvelle cadenas pour les CC

Afin de garantir l'équité du système CC Pool et de le protéger contre les flux illégaux, Container Centralen a introduit un nouveau cadenas à partir du 6 janvier. Javado a réétiqueté tous ses conteneurs CC et les expédie désormais avec le nouveau processus TAG6. À partir de maintenant, seuls les CC avec cadenas TAG6 seront envoyés. Vous pouvez encore rendre vos CC avec les cadenas TAG5. Ils seront convertis en TAG6 dans les dépôts afin que seules ces derniers soient rapidement en circulation.



Allium XXL en pot

Vous adorez les alliums dans votre jardin mais vous avez oublié de planter les bulbes à l'automne ? Nous avons la solution : l'Allium XXL en pot !

Plantez ces alliums, en pot, dans votre jardin et profitez cet été de leurs superbes grandes fleurs. La gamme est tout simplement irrésistible, avec des variétés exclusives telles que White Giant, Universe et Globe Master.



Ces bulbes sont cultivés sans tourbe et présentés dans de jolis cache-pots fabriqués à partir de papiers usagés et recyclés.

L'Allium XXL est disponible dans notre boutique en ligne.

Couleur de l'année 2025

La couleur jaune « True Joy » est la couleur de 2025. C'est une nuance énergique, parfaite pour ajouter des touches d'optimisme, de fierté, de créativité et d'énergie à votre salle de séjour.

Nous adoptons avec enthousiasme cette couleur de l'année. Feuilletez ce magazine : c'est peut-être notre édition la plus colorée à ce jour !



O2 TREE, assortiment d'arbres pour chaque jardinerie

Nouveau dans notre gamme : des arbres élégants et convenables pour toutes les jardinerie. Il s'agit de nombreuses magnifiques espèces, toutes cultivées en pot et livrées avec une étiquette O2 TREE.

L'objectif de ce pépiniériste est d'inciter plus de gens à planter des arbres. Les arbres sont avantageux pour un environnement sain. Ils stockent du CO2, produisent de l'oxygène, capturent les particules fines, assurent un refroidissement pendant les périodes chaudes et sont bénéfiques pour la biodiversité.



O2 TREE souhaite atteindre son objectif en proposant des arbres attrayants dans un format logistique avantageux. Vous pouvez facilement commander ces arbres élégants en tige et demi-tige sur notre webshop.

Choisissez un filtre pour Producteurs spéciaux



Nouveauté chez Javado : Bonsais uniques et exclusifs

Saviez-vous que nous collaborons étroitement avec le spécialiste européen des bonsais ? Fort de plus de soixante ans d'expérience, il est une référence parmi les passionnés de bonsais. Depuis des années, nous commandons sa large gamme de bonsais de haute qualité pour nos clients.

Ce producteur propose également des bonsais exclusifs de haute gamme aux passionnés, du monde entier et chaque bonsai est unique.

Vous pouvez maintenant commander ces bonsais, disponibles en pièces uniques, chez nous . Découvrez-les sur notre webshop.

Recherchez Bonsai UNIQ sur notre webshop et consultez l'offre actuelle.



Javado amène Miffy dans votre jardinerie

Miffy ? La véritable Miffy ? Absolument ! Des pots d'herbes Miffy et des bulbes d'été Miffy, par exemple. Nous lançons toute une série de cadeaux éducatifs spécialement conçus pour la vente en jardineries.

En plus de l'aspect éducatif, cette collection pour enfants est également orientée vers le commerce. Elle attire un nouveau public : les personnes à la recherche d'un cadeau et les enfants, bien sûr. En bref, tous ceux qui souhaitent transformer leurs achats en une expérience.



Miffy Diorama Summer



Miffy Terracotta Pot Sunflower



Miffy Herbs Cultivating Kit Lettuce



Miffy Heritage Summer Bulbs



Miffy Herbs Mini greenhouse



Miffy Herbs Zinc bucket



Miffy Mini Greenhouse Strawberry



**Commandez avant
mercredi 12h pour une
livraison la semaine
suivante !**

Nos produits Miffy sont fournis avec l'anglais comme langue standard sur l'emballage. Cependant, si vous êtes intéressés par la gamme Miffy dans une autre langue et que les quantités commandées sont suffisantes, cela peut être organisé.

Javado amène Sesame Street dans votre jardinerie

Big Bird, Elmo, Cookie Monster et leurs célèbres amis stimuleront, sans doute, l'enthousiasme des enfants pour les plantes et le jardinage. Nous lançons toute une série de cadeaux éducatifs spécialement conçus pour la vente en jardinerie.

En plus de l'aspect éducatif, cette collection pour enfants est également orientée vers le commerce. Elle attire un nouveau public : les personnes à la recherche d'un cadeau et les enfants, bien sûr. En bref, tous ceux qui souhaitent transformer leurs achats en une expérience.



Oscar's Herbs Jute Bag Chives



Seeds bomb Ernie



Big Bird's Herbs Cultivating Kit Lettuce



Elmo's Herbs Zinc bucket Basil



Sunflower game Big Bird



Strawberry Wooden Box Abby Cadabby



Cookie Monster's Kitchen Herbs Bar

Commandez avant
mercredi 12h pour une
livraison la semaine
suivante !



Nos produits Sesame Street sont fournis avec l'anglais comme langue standard sur l'emballage. Cependant, si vous êtes intéressé par la gamme Sesame Street dans une autre langue et que les quantités commandées sont suffisantes, cela peut être organisé.



500000



500025



500027



500028



499342



499998



500024



500030



499989



495174



495165



499990



499996



499999



479353



500092



473850



499877



499880



500023



499997



500001



500022



499995



499340



499993



499341



499967



500020



498786



499334



499332



498804



499333



500003



499331



498756



499330



499337



499339



499335



499336



499338



498809



498635



NOTRE NOUVELLE COLLECTION

Découvrez toute la collection dans notre boutique en ligne.

COLLECTION
BY JAVADO



HOYA + BERRY



PHALAENOPSIS + BERRY



SAINTPAULIA + BERRY



DIANTHUS + BERRY



CAMPANULA + BERRY



KALANCHOE + BERRY



ROSA + BERRY



Commandez la nouvelle collection via la boutique en ligne. Choisissez un départ à partir du 3 février.



KALANCHOE + LIPS



HOYA + LIPS



SAINTPAULIA + LIPS



SAINTPAULIA + HEARTS



DIANTHUS + LIPS



PHALAENOPSIS + HEARTS



HOYA + HEARTS



PHALAENOPSIS + LIPS



KALANCHOE + HEARTS



CAMPANULA + HEARTS



Vase hearts WHITE



ROSA + LIPS



ROSA + HEARTS



DIANTHUS + HEARTS



Vase hearts RED



Zantedeschia

Interview avec une plante

Zantedeschia

« *Beaucoup de gens pensent que mes spathes colorés sont mes fleurs* »

- Zantedeschia

Je reconnais tes beaux spathes. Es-tu une Zantedeschia, par hasard ?

Oui, exactement ! Les gens m'appellent aussi Calla ou encore Arum. Dans la mythologie grecque, les dieux buvaient dans la coupe de mes fleurs.

D'où viens-tu à l'origine ?

Je viens du sud de l'Afrique. J'adore sentir l'air chaud et sec, ce qui fait de moi une excellente plante d'intérieur.

Comment ça ?

Beaucoup de plantes d'intérieur ont besoin d'humidité et souffrent parfois dans l'air sec des maisons. Moi, je m'y plais bien. J'ai cependant quelques besoins particuliers : J'ai besoin d'eau mais je déteste avoir les racines trempées. Il vaut mieux m'arroser régulièrement avec une petite quantité d'eau plutôt que de me submerger d'un seul coup. En hiver, un arrosage par semaine suffit, tandis qu'en été deux arrosages sont nécessaires. J'adore la lumière mais il ne faut pas m'exposer en plein soleil, cela risque de brûler mon feuillage.

D'où vient cette belle couleur pourpre que tu portes ?

Pour être honnête, je dois cette couleur à l'obtenteur et à une espèce particulière. Comment ça se passe ? À l'état sauvage, mes fleurs sont surtout jaunes vives ou d'une teinte crème subtile. Il existe, néanmoins, une variété ayant des spathes rosâtres dans la nature, la Zantedeschia rehmannii, que l'on trouve principalement au Mozambique. Grâce à cette espèce et à des années de sélection, nous sommes maintenant disponibles dans une belle gamme de couleurs.

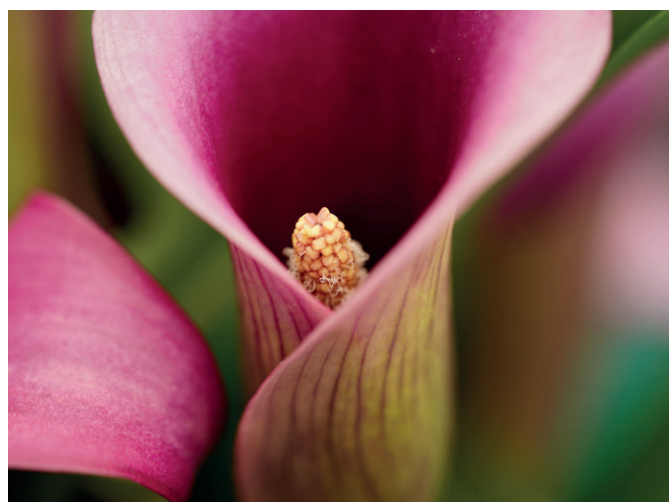
As-tu un dernier mot pour nos lecteurs ?

J'aimerais ajouter deux petites choses à propos de mes « fleurs », si je peux me permettre. Premièrement, beaucoup de gens pensent que mes spathes colorés sont mes fleurs, mais ce n'est pas tout à fait exact. Ce que vous voyez est en fait une bractée qui protège mes vraies fleurs tout en attirant les pollinisateurs. Mes vraies fleurs sont toutes petites et se trouvent sur l'inflorescence, ou « spadice », au centre du spathe en forme d'entonnoir.

Et pour finir, voici un bon conseil : si tu veux me garder en pleine forme le plus longtemps possible, enlève mes spathes dès que tu vois qu'elles commencent à brunir. Il suffit de tirer dessus, c'est mieux que de les couper. Saisis-les aussi près que possible de la base et tire doucement pour les retirer.



Zantedeschia pentlandii dans la vallée de Tondeldoos en Afrique du Sud



Plantes saisonnières

Ces 10 plantes apportent de la couleur au jardin dès le début du printemps



Bellis



Bellis | Tout le monde adore les pâquerettes. Nous proposons Bellis perennis avec des fleurs rouges, roses et blanches au cœur jaune, ainsi que les Bellis 'Roggli' avec de grandes fleurs doubles. Disponibles à partir de mi-janvier.

Campanula



Campanula | Une plante magnifique qui fleurit sans fin. Dès janvier, nous livrons les premières campanules pour égayer vos rayons. Le choix en variétés et tailles évolue rapidement en février et mars.



Dianthus



Dianthus | Dès janvier, un considérable choix. Optez-vous pour la série classique 'Oscar', essayez-vous les nouvelles variétés comme 'I Love U', ou commandez-vous tout simplement tout ?



Dreameria



Dreameria | Armeria 'Dreameria' mérite sans aucun doute une place dans le top 10. Cette vivace fleurit du début du printemps jusqu'à l'automne. Disponible à partir de début février.



Anemone



Anemone | Souhaitez-vous profiter de la magnifique Anemone 'Harmony' ?
Veillez les arroser régulièrement et coupez les fleurs fanées.
Disponible à partir de mi-février.



Myosotis



Myosotis | La plante idéale pour les bacs de balcon et de terrasse.
Myosotis 'Mon Amie' est une variété robuste.
Disponible à partir de début février.

Pelargonium



Pelargonium grandiflora | Saviez-vous que le Pelargonium Grandi Bella Donna est disponible dès début février ? Apportez de la gaieté à la maison, au jardin et au balcon.



Primula



Primula acaulis | Les parfums et couleurs de Primula acaulis sont inégalés. Cet assortiment est disponible dès l'hiver, la saison se termine mi-fin mars.

Ranunculus



Ranunculus Les fleurs et couleurs exubérantes du renoncule en pot vous feront vite oublier l'hiver. La série 'Sprinkles' est compacte et a de grandes fleurs. Gardez-les bien humides. Disponible dès début janvier.

Viola



Viola | Bien sûr, la pensée ne peut pas manquer. Avec ses magnifiques combinaisons de couleurs et formes de fleurs, c'est un classique du début du printemps. Disponible dès début janvier, la saison se termine généralement début mars.





Histoires du Trade Fair Aalsmeer

Début novembre, l'épicentre du monde des fleurs et des plantes se déplace traditionnellement aux Pays-Bas. Une partie de l'immense bâtiment de vente aux enchères d'Aalsmeer est transformée en un salon spectaculaire. La colonne vertébrale du Trade Fair Aalsmeer est constituée des nombreux producteurs qui donnent vie à leur assortiment et à leur expertise dans des stands inspirants. Autour d'eux, des obtenteurs et une grande variété de fournisseurs de céramique, verrerie, décorations et bien d'autres articles complètent cette fête grandiose.

La meilleure façon de vivre cela ? Venir en personne. Pour tous ceux qui n'ont pas pu être présents cette fois, voici un aperçu des nombreuses histoires recueillies pendant cet événement.

La gamme de broméliacées continue de s'élargir avec de nouvelles variétés aux couleurs saisissantes, telles que Vriese Vela (à droite) et Tillandsia Camina (ci-dessous).



Trop mignon ! Ce petit terrarium végétal peut être suspendu au mur.



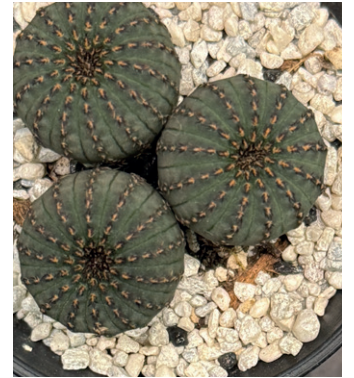
Ce cyclamen n'est pas teinté ! Voici le Cyclamen Super Serie Blue Dragon. Incroyable, n'est-ce pas ? Nous en apprendrons plus sur cette couleur remarquable en 2025.





Le producteur Ansu crée de véritables bijoux botaniques. Leurs produits, que vous reconnaissez sûrement, appartiennent au segment cadeau haut de gamme. Pas étonnant que ce producteur souhaite que ses trésors soient bien mis en valeur en magasin. Comment ? Leur stand au salon était une source d'inspiration majeure.

Un nouveau cactus passionnant rejoint la gamme : Frailea castanea.



Avez-vous entendu parler de l'Acer Winter Jewels ? Le bois nu de ces érables a des couleurs éclatantes, permettant de profiter de teintes magnifiques même en hiver. Disponible en mélange pour une commande simplifiée.



Lauréats des Glass Tulip Awards 2024

Prix de la meilleure introduction sur le marché :



Plantes d'intérieur (feuillage) :
Begonia maculata Black Forest



Plantes d'intérieur (floraison) :
Kalanchoe Wild Flowers Surprising Canyon



Plantes d'extérieur :
Camellia japonica Femme Fatale



Concepts :
Chrysanne Flowerpops



Une évolution bienvenue : de plus en plus de produits avec éclairage LED sont rechargeables via un câble USB.



On ne se lasse pas de la magnifique gamme de pots Exotique. Au moment où ce magazine sera publié, nous serons prêts à commencer les livraisons.

Cette nouveauté s'appelle Kalanchoë Supernova®. Les cœurs de ces fleurs doubles ont tendance à se fusionner. Cela donne naissance à de grandes fleurs qui se conservent très longtemps.



Ce printemps, une série de perroquets aux couleurs vives viendra enchanter nos intérieurs. Nous avons hâte !



Pellionia est un genre de plantes originaire de pays comme la Thaïlande, le Vietnam et la Malaisie. Bien qu'elles soient des plantes fleuries, leur valeur ornementale réside principalement dans leur feuillage.

De gauche à droite : Pellionia repens, Pellionia repens variegata et Pellionia pulchra.

« Repens » signifie rampante, et « pulchra » signifie belle.

Les maisons typiques d'Amsterdam et d'autres pots décoratifs en superbe bleu de Delft... Lors du salon, il est devenu évident que ces créations ne séduisent pas seulement les Néerlandais. Des visiteurs du monde entier ont été conquis par cette série de jacinthes.



Voici le Dieffenbachia Crocodile. Tout comme un crocodile, il est parfaitement camouflé. Ses feuilles sont remarquablement robustes.



Vous vous demandez sans doute ce que c'est. Oui, c'est un plant d'ananas, mais avec une particularité ! Au lieu de produire des baies, cette plante génère de petites plantules. Ce qui est encore plus spécial, c'est que chaque plantule grandit pour devenir un plant d'ananas qui, à son tour, produit d'autres plantules. Ces plantes ne seront pas disponibles avant un moment, mais nous voulions déjà partager cette histoire unique.



Tout le monde semblait vouloir photographier la Zamioculcas Chameleon. Cette variété remarquable est régulièrement disponible chez nous.

La plante de tamarin, avec ses feuilles élégantes et son allure exotique, a attiré de nombreux visiteurs au salon. Ses feuilles se replient dans l'obscurité. Pour plus d'informations, voir la page 38.



Vous aimez l'extravagance ? Alors Alocasia Loco est la plante qu'il vous faut !



Une nouvelle plante grimpante à croissance plate a fait sensation ! Voici la magnifique Rhipidophora hongkongensis variegata.



Brassia Tarantula XL Coral – une nouvelle orchidée éblouissante. Si j'étais producteur d'orchidées, je saurais quoi choisir...

La rose en pot aux fleurs jaunes et rouges saisissantes, connue sous le nom de Rosa Liss, a été rejointe par d'autres variétés spéciales : Gigi, Piia et Gosia. Elles sont également disponibles en mélange : Rosa Victory Specials.



Kratiste *Sustainable plant support* Nouveau chez Kratiste



RENOUVELÉ | Tuteur Kratiste avec goujon solide

À partir de maintenant, les tuteurs Kratiste sont équipés d'un goujon solide en standard. Cela remplit deux fonctions. Tout d'abord, il est plus facile d'insérer le tuteur dans le terreau. Ensuite, vous pouvez assembler deux pièces grâce au goujon, ce qui vous permet d'allonger facilement la tige lorsque la plante en a besoin.

Bien sûr, cette goujon solide est également 100 % biodégradable.

NOUVEAU | Ficelle 100 % biodégradable

Le fil écologique de Kratiste s'utilise de la même manière que les ficelles de culture. Les consommateurs peuvent l'acheter par bobine de 15 mètres.



La ficelle écologique est mise en avant dans le présentoir, populaire, de vente Kratiste.

À VENIR

Les plantes grimpantes qui poussent sur des arcs et d'autres formes ne sont plus aussi cultivées qu'autrefois. Il est difficile de fixer les plantes sur des arcs et standards en fer sans qu'elles ne glissent. Grâce à la texture rugueuse de Kratiste, ce problème est résolu.

Bientôt, les premières Tradescantia cultivées sur les nouveaux arcs Kratiste seront mises sur le marché, Javado aide à les introduire. Êtes-vous intéressé par ces jolies formes, qui sont bien sûr 100 % biodégradables ? Faites-le nous savoir.



Nouveauté



Disponible des maintenant

Cordyline Magic Star®

Des feuilles vertes aux bords panachés qui se pigmentent progressivement du rose vers le dessous au rouge intense au niveau de la tige. Le meilleur ? Cordyline Magic Star conserve ces couleurs uniques toute l'année. Cela en fait une plante spectaculaire pour la terrasse et un choix remarquable pour les jardins méditerranéens.

Cordyline Magic Star se développe idéalement dans un sol fertile et bien drainé, à un emplacement en plein soleil ou à mi-ombre. Cette plante à feuillage persistant nécessite très peu d'entretien et est faiblement rustique, résistante au froid jusqu'à -5°C.

ø 17cm
499116



Nouveauté



Disponible des maintenant

Anthurium Querida®

- Fleurs aux couleurs stables et à la finition brillante.
- Magnifiques fleurs XL et feuilles encore plus grandes que celles d'autres variétés !
- Structure compacte de la plante
- Tolérance au froid pendant le transport à 7°C pendant jusqu'à 48 heures.

ø 12m
499077





air
so
pure

Air So Pure : Le pouvoir du storytelling

Les jardinerie avec une présentation bien construite d'Air So Pure connaissent le secret : les plantes se vendent toutes seules. Derrière ce succès se cache une histoire captivante et une psychologie marketing astucieuse.

L'histoire d'Air So Pure

Vivre dans un environnement sain, en harmonie avec la nature, procure calme intérieur, énergie et équilibre. La collection Air So Pure a été soigneusement sélectionnée pour ses propriétés exceptionnelles de purification de l'air, contribuant ainsi à un environnement de vie plus sain.

Air So Pure soutient une révolution verte qui améliore le bien-être de chacun, que ce soit à l'école, à la maison, au bureau ou dans les espaces publics.

Chaque variété végétale de cet assortiment est testée scientifiquement par des institutions de recherches indépendantes. Seules les plantes ayant les meilleures performances en matière de purification de l'air peuvent prétendre à l'appellation Air So Pure.

Psychologie du marketing

En tant que professionnel de commerce de détail, vous savez que, l'influence des émotions dans le processus de prise de décision des consommateurs est un facteur central dans leurs choix. Sans émotion, il n'y a pas d'achat.

Comment Air So Pure assure-t-elle des ventes réussies ? En d'autres termes, comment ajoute-elle de l'émotion pour déclencher de l'impulsion d'achat ? Elle joue sur le puissant 'désir'. Tout, le texte, les images et même les combinaisons de couleurs sont conçus pour illustrer un monde de bien-être. Le but est de plonger le consommateur dans un environnement qui aspire à la détente en toute quiétude. Le message est clair : avec nos belles et saines plantes, vous améliorez votre environnement immédiat. En d'autres termes : Créez votre propre monde de bien-être.

Air So Pure en pratique

Le storytelling donc le scénario, se passe au niveau du point de vente. Que vous ayez une grande ou une petite présentation Air So Pure, la base repose toujours sur les plantes elles-mêmes. Vous pouvez explorer l'offre Air So Pure et commander des plantes livrées avec une présentation uniforme et attrayante via notre boutique en ligne.

L'histoire est racontée sur le recto verso de l'affiche de base

Les quatre mondes d'Air So Pure

Les plantes Air So Pure enrichissent votre environnement. Bien qu'on pense immédiatement à la salle de séjour, il existe de nombreuses autres possibilités. Pour encourager les consommateurs à penser au-delà du salon, Air So Pure se concentre sur quatre mondes :

VIVRE

Vivez agréablement avec nos plantes d'intérieur populaires purificatrices d'air, elles apportent plus d'oxygène, une meilleure humidité et une décoration chaleureuse.

TRAVAILLER

Créez un espace de travail agréable avec une meilleure qualité de l'air, où nos plantes favorisent la bonne humeur, la créativité et contribuent à une atmosphère positive.

APPRENDRE

Nos plantes uniques éliminent les mauvaises odeurs, transforment le CO2 en oxygène, absorbent le bruit et favorisent de meilleures performances scolaires.

SE DÉTENDRE

Détendez-vous et soyez plus heureux avec nos plantes purificatrices d'air autour de vous. Elles améliorent votre qualité de vie quotidienne, aident à la relaxation et favorisent la régénération mentale.



Spathiphyllum
(Lepelplant)

Ik word ook wel 'Vredeslelie' genoemd vanwege mijn witte bloemen. Mijn luchtzuiverende vermogen en sierlijkheid vullen elkaar goed aan. Met de juiste verzorging blij je jaren aan power zijde staan.

Petite section Air So Pure

Si vous n'avez pas l'espace pour une grande section Air So Pure, commencez petit ! Gardez les choses simples et claires. Sélectionnez des plantes Air So Pure et offrez-leurs une table dédiée ou un autre meuble de vente. Assurez-vous que les étiquettes soient bien alignées. Placez l'affiche A3 standard et c'est tout.



ASTUCE : Connaissez-vous le bac à eau sur palette européenne ? C'est un moyen simple et économique pour créer des présentations supplémentaires. Nous pouvons vous fournir le bac à eau car vous avez probablement déjà les palettes européennes. Créez des variations de hauteur, placez les plantes et l'affiche, et vous obtiendrez un excellent résultat, un concept simple et efficace.

Grande section Air So Pure

Si vous disposez de l'espace pour une présentation grande d'Air So Pure, vous pouvez exploiter pleinement l'assortiment. Des grands sujets aux plantes suspendues en passant par un assortiment complet de calathéas, de fougères, de spathiphyllums et bien plus encore. Si vous souhaitez créer une présentation Air So Pure dans votre jardinerie, nous serons ravis de discuter des options avec vous et Air So Pure, y compris des bannières horizontales et verticales à mettre sur les bords des présentoirs.

Apprendre de la pratique

Air So Pure nous a partagé plusieurs exemples pratiques. Un groupe de jardinerie allemande a, par exemple, montré à plusieurs reprises dans leur magazine consommateurs ce que les plantes Air So Pure peuvent faire pour vous. Une autre tendance que nous observons de plus en plus : les vloggers internes. De nombreuses jardinerie ont un ou plusieurs collaborateurs qui réalisent régulièrement des vlogs dans leur propre jardinerie, un concept publicitaire idéal pour l'histoire d'Air So Pure. Vous souhaitez recevoir des images d'ambiance et le logo d'Air So Pure ? mail : marketing@javadoplant.com.

Commencez aujourd'hui !
Choisissez votre assortiment sur notre boutique en ligne et créez votre propre monde de bien-être.



**VITAMIN
Couleur**





MICA

Boaz

MICA



Pastel Stripe



Colour Stripe



Fruitpot strawberry



Fruity Head



Lemon L 865



Painted Stripe



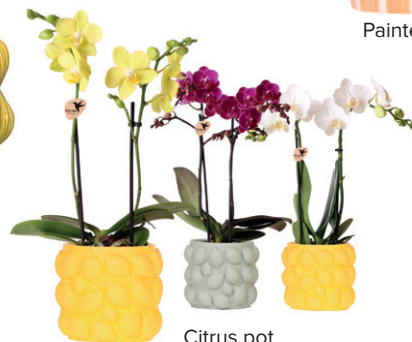
Ter Steege



Sanah

Ter Steege

Ter Steege



Citrus pot



Fruitpot citrus



Painted Stripe



Eddy



Citrus Yellow



Salvador



Daan

MICA



Berry Red



Fruit ceramic



Dolce Frutta



Jardin Méditerranéen

Avec ces eucalyptus parfumés et ces agrumes frais, vous pouvez profiter d'une touche de charme méditerranéen. Ces plantes peuvent être commandées en FÉVRIER. Le printemps commence ici !

Eucalyptus gunni 'Azura'

L'eucalyptus 'Azura' a ces magnifiques feuilles bleu-vert d'eucalyptus qui dégagent une agréable odeur lorsqu'on les touche. Ce qui rend cette variété encore plus spéciale, c'est qu'elle est l'eucalyptus le plus résistant au gel, supportant des températures jusqu'à -20°C !



L'Azura se développe bien si taillé régulièrement. Placez-le dans un endroit abrité avec beaucoup de soleil.

Eucalyptus citriodora

Cet eucalyptus a une odeur citronnée rafraîchissante, agréable pour les sens et répulsive contre les moustiques. Les feuilles vertes et longues avec une nervure rouge lui ajoutent un aspect décoratif.



Cette plante à croissance rapide est facile à tailler, cela lui permet de rester pleine et touffue. Placez-la dans un endroit ensoleillé. Résistante au gel jusqu'à -5°C.



Eucalyptus pulverulenta 'Baby Blue'
 Pourquoi 'Baby Blue' ? Cet eucalyptus a également cette superbe couleur bleu-vert mais ce qui le distingue c'est qu'il reste beaucoup plus compact.

'Baby Blue' aime un emplacement ensoleillé et résiste au gel jusqu'à -8°C.

Eucalyptus parvifolia 'Oliva'
 'Oliva' a des feuilles élégantes d'un vert olive avec une odeur agréable.

C'est une plante qui est modérément résistante au gel, facile à tailler et aime le soleil.



Eucalyptus websteriana 'Botanic Hearts'

Les feuilles en forme de cœur de 'Botanic Hearts' rendent cet eucalyptus extrêmement populaire dans le domaine des fleurs coupées. En tant que plante, 'Botanic Hearts' est un ajout très apprécié à toute collection végétale.

'Botanic Hearts' est modérément résistant au gel, facile à tailler et préfère les endroits ensoleillés.



L'expérience bien-être

Les feuilles d'eucalyptus sont connues pour leurs huiles aromatiques. Vous souhaitez créer une véritable atmosphère de bien-être chez vous ? Versez de l'eau bouillante sur une poignée de feuilles d'eucalyptus et profitez d'un bain de vapeur rafraîchissant. Cela peut : faciliter votre respiration et repousser les moustiques et les mouches.

Autrement, coupez quelques branches, faites un bouquet et accrochez-le sous la douche.



Eucalyptus en plante d'intérieur ?

Nous comprenons pourquoi vous souhaitez avoir l'eucalyptus tendance chez vous. C'est possible ! Offrez-lui un emplacement lumineux et maintenez son terreau humide en arrosant chaque semaine.



Mediterranean

Poster A3
 500266



Nous pouvons livrer ces arbres fruitiers avec des fruits bien colorés en février.



Citrus microcarpa Calamondin

Ce calamondin très populaire est probablement un croisement entre le kumquat et la mandarine. Le résultat est cet arbre compact et ramifié. Ses nombreux fruits sont acides comme un citron mais plus doux. En cuisine, c'est un ingrédient prisé. Essayez de verser du Calamondin au lieu du citron sur votre poisson et goûtez la différence.



Citrus limon Lemon

Le véritable citronnier. Après les magnifiques fleurs blanches, les citrons jaunes notoires apparaissent. Le Citrus Lemon est une plante magnifique pour la terrasse.

Tous ces arbres fruitiers décoratifs conservent leur feuillage vert tout au long de l'année. Cependant, ils doivent être protégés du gel. Dès que la température extérieure chute sous les 5°C, vous devez les protéger. Un espace frais et lumineux comme une véranda est idéal pour l'hiver.





Citrus x floridana Limequat

Le Limequat est un arbre intéressant. C'est un croisement entre un citron vert et un kumquat. Les petits fruits ovales sont jaunes-verts. Leur fine peau est comestible et a un goût sucré. Le goût sucré acide du fruit est équilibré.



Citrus margarita Kumquat

Le Kumquat produit de délicieux petits fruits dont le goût se situe à mi-chemin entre l'orange et la mandarine. De plus, ses feuilles sont d'un vert brillant très beau.



Citrus aurantium Canaliculata

La Canaliculata est un véritable tape-à-l'œil. Il s'agit probablement d'un croisement entre l'orange amère et le pamplemousse. Les fruits marqués et bosselés avec leur peau striée ne sont pas vraiment destinés à être mangés tels quels mais, souvent, utilisés dans des plats pour leurs arômes.



Citrus reticulata Mandarin

Le véritable mandarinier dégage une odeur plus forte comparés aux autres agrumes. Les fruits sont faciles à peler et ont un goût délicieux, ce qui en fait un choix populaire.

Envie de profiter de votre plante Citrus à la maison ? Assurez-lui un endroit ensoleillé et arrosez régulièrement pour éviter qu'elle ne se dessèche. Ajoutez de l'engrais liquide tous les deux mois.



Exotica jug



Madrid pot



Metal Vase Citrus



Lua pot round terra



Poster A3
500267



Urban Jungle Update

Filtrez à partir de **PLANTES SPÉCIALES** et vous découvrirez notre large offre de plantes tropicales particulières qui peuvent être commandées. Celles-ci vous permettront de remplir facilement le rayon « Jungle d'intérieur ».

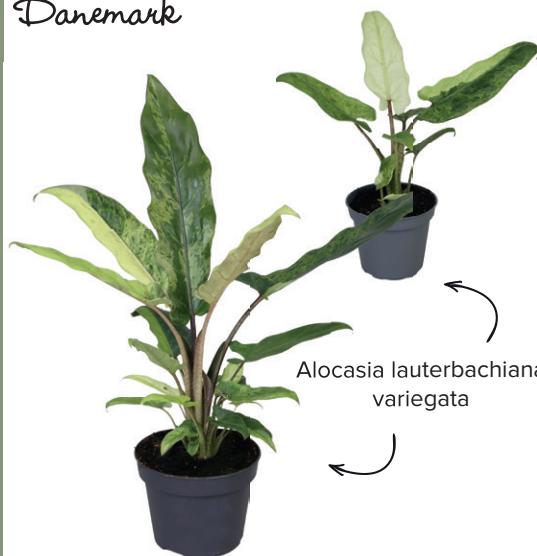
Filtre: PLANTES SPÉCIALES



Édition
Danemark



Anthurium Renaissance
variegata



Alocasia lauterbachiana
variegata



Alocasia cupera
Red Variegata



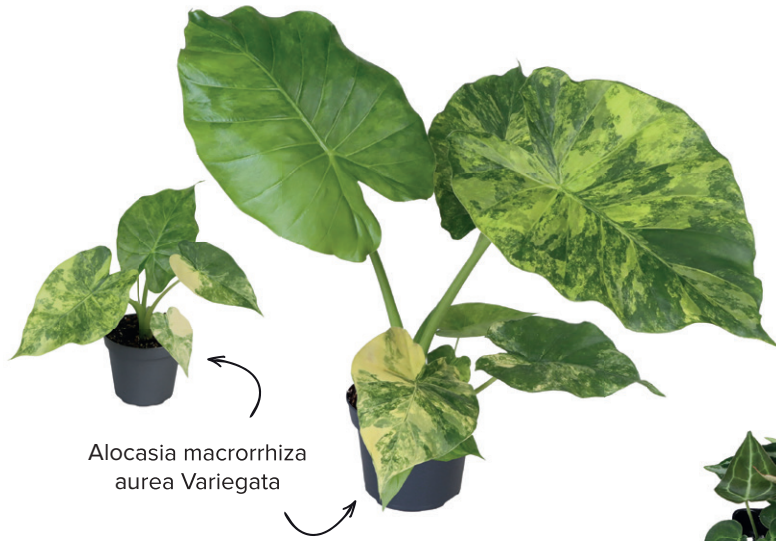
Alocasia bambino
Green Variegata



Alocasia bambino
Pink Variegata



Alocasia Dragon Scale
Variegata



Alocasia macrorrhiza
aurea Variegata



Alocasia Black Velvet
Pink Variegata



Monstera deliciosa
Mint



Philodendron Florida Ghost



Anthurium mix



Monstera obliqua
Variegata



Bas Sonneveld

« les huit premières semaines de la vie d'une plante sont déterminantes pour le reste de son existence »

Le soleil printanier perce les nuages. La jardinerie est très fréquentée et avec un sourire aux lèvres, les clients remplissent leurs chariots de leurs plantes à massif préférées. Ce reportage porte sur les magnifiques plantes à massif de la pépinière Sonneveld Plants, je le prépare au mois de novembre, un jour pluvieux et froid et le printemps est encore loin. Pourtant, c'est maintenant que les assises sont posées pour le printemps prochain. Bas Sonneveld m'explique tout en détail.

À quoi assistons-nous ?

Ce que vous voyez ici, ce sont des plantes à massif miniatures que nous vendrons finalement au printemps prochain. Ce sont des boutures de marguerites, Scaevola, Sanvitalia et bien d'autres variétés. Pendant que de nombreux producteurs confient l'enracinement des boutures aux multiplicateurs, je préfère le faire moi-même. En novembre, j'ai l'espace et le temps pour cela. Cependant, il y a une raison encore plus importante : les huit premières semaines de la vie d'une plante sont déterminantes pour le reste de son existence. Je consacre plus d'attention et de temps à l'enracinement que les multiplicateurs. Nous chauffons moins pour ne pas forcer les plantes. Une fois qu'elles ont des racines, on les taille à nouveau pour obtenir une meilleure ramification. Cela est profitable autant qu'à nous qu'aux clients, au final.

Qu'implique la culture de plantes à massif ?

Nous avons trouvé une méthode de culture qui, selon nous, donne les meilleurs résultats. Nous cultivons à des températures relativement basses et en milieu sec. Avec plus de chaleur et d'eau, tout pousserai davantage, mais le défi avec les plantes à massif est de les garder compactes tout en produisant des boutons floraux. Il existe des produits pour freiner la croissance et maintenir les plantes compactes mais nous préférons ne pas les utiliser. Les nutriments nécessaires se trouvent en partie dans

notre mélange de terreau et en partie dans l'eau que nous leur donnons. Nous avons élaboré notre propre mélange, super enrichi, à base de silicium.

Et comment gérez-vous les nuisibles et les champignons ?

Nous commençons chaque journée avec «une heure anti-champignons». Nous augmentons le chauffage et ouvrons toutes les fenêtres. Après cette heure, l'humidité est évacuée de la serre, et le chauffage peut être éteint ou réduit. Comme nous cultivons dans un environnement relativement froid et sec, nous avons peu de problèmes de champignons.

Nos principaux ennemis sont les thrips et les sciarides (mouches des terreaux). Nous les combattons depuis des années de manière biologique. Nous utilisons des acariens prédateurs et Atheta, un coléoptère prédateur particulièrement efficace pour éliminer les sciarides.

Comment choisissez-vous les variétés que vous cultivez ?

En matière de plantes à massif, il existe de nombreux sélectionneurs proposant un vaste choix de variétés. Nous recevons des images magnifiques de nouvelles séries mais je constate, lorsque je les teste dans notre serre, que la réalité n'est pas toujours à la hauteur de nos attentes. Prenons l'exemple du pétunia. Nous cultivons le pétunia Surfinia® depuis aussi longtemps que je me souviens, je n'ai toujours pas trouvé de pétunia offrant un résultat final aussi beau. Nous continuons donc à opter pour le Surfinia®. Malheureusement, cette variété capricieuse refuse de fleurir avant la semaine 16, donc les gens devront patienter jusqu'à la mi-avril.

Personnellement, j'ai récemment craqué pour l'Argyranthemum, ou marguerite. Quelle plante à massif fantastique, disponible en plusieurs couleurs ! Saviez-vous que la marguerite commence à fleurir dès la mi-mars et ne s'arrête qu'en novembre ? Je pense que l'Argyranthemum



De la bouture non enracinée en novembre à une serre pleine de couleurs au printemps.



Fos, le fils de Bas, grandit parmi les plantes à massif. La famille s'agrandit également car Fos aura bientôt une petite sœur.

ne reçoit pas la reconnaissance qu'elle mérite. Je me sens comme son ambassadeur. Je vais bientôt devenir père d'une petite fille, j'aurais aimé l'appeler Marguerite, mais ma femme n'a malheureusement pas été d'accord, ha ha ha !

Comment reconnaître une plante à massif de bonne qualité ?

En fait, ce n'est pas si compliqué. Parfois, vous voyez des plantes à massif dont les feuilles sont ternes et les fleurs peu éclatantes. Ce n'est pas de la meilleure qualité. Souvent, cela se produit lorsque les plantes sont fortement traitées avec des produits de freinage. Les feuilles doivent



Argyranthemum frutescens : une plante à massif fantastique.



être vertes et fraîches et la plante doit avoir une certaine brillance naturelle.

Vous avez repris la pépinière de votre père et vous êtes maintenant cultivateur depuis huit ans. Comment trouvez-vous cette vie ?

Chaque année est différente, ce qui apporte son lot de soucis. Je travaille avec des produits saisonniers qui doivent être vendus quoi qu'il arrive. Si le marché ne se porte pas bien, je le ressens immédiatement dans mon portefeuille. Certains commerçants essaient de monter les producteurs de plantes à massif les uns contre les autres. Je ne rentre pas dans ce jeu. Au final, nous voulons tous la même chose : une filière florale saine et florissante, maintenant et à l'avenir. Heureusement, Javado partage ma vision.

Malgré les imprévus, la vie de cultivateur m'apporte beaucoup. J'ai constitué un groupe d'amis fantastique, composé en grande partie de personnes de mon âge et qui sont également cultivateurs. Tous les vendredis après-midi, nous nous réunissons dans une entreprise pour partager un moment convivial. C'est un métier unique, incomparable à tout autre, nous nous comprenons et ce qui crée un lien spécial entre nous. ■



Scaevola : un incontournable de la gamme. Laissez cette plante robuste pousser et fleurir à sa guise. Même en bord de mer, durant des étés frais ou à mi-ombre, Scaevola reste imperturbable.





L'histoire de la Petunia Surfinia®

La Petunia Surfinia® est devenue l'une des marques les plus importantes de l'horticulture ornementale. Bien qu'il existe une offre énorme en matière de plantes à massif, une chose est certaine : les gens demandent la Surfinia®.

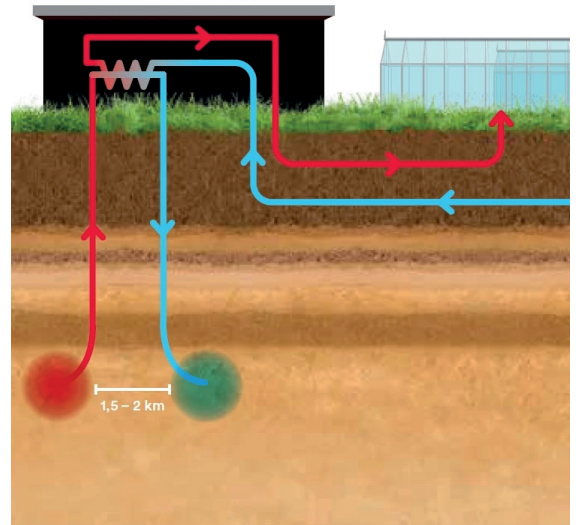
Tout a commencé en 1990, lors des essais de floraison menés par le sélectionneur Suntory, lorsqu'une nouvelle variété de pétunia a révélé quelque chose d'extraordinaire. De magnifiques cascades de fleurs ondulaient sur les champs de test. Le nom Surfinia® vient d'ailleurs d'une combinaison de « Surfing » et « Petunia », ce qui est facile à comprendre.

La Surfinia® s'est avérée exceptionnelle à bien des égards. Non seulement elle produit une abondance de fleurs retombantes, elle est également très résistante aux intempéries et autonettoyante : pas besoin de retirer les fleurs fanées, car la plante les laisse tomber elle-même.

Les amateurs de jardinage et les paysagistes ont rapidement reconnu les qualités et le potentiel de la Surfinia® et son succès a été fulgurant. Ces magnifiques plantes retombantes embellissent aussi bien les rues des villes du sud de l'Europe que les villages de montagne pittoresques. Des pubs anglais aux ponts typiquement néerlandais, la Surfinia® est partout. Trente-cinq ans plus tard, la gamme, qui avait commencé avec une variété aux fleurs violettes, s'est considérablement élargie, et la Surfinia® est encore largement considérée comme le meilleur pétunia.

Géothermie

Sonneveld Plants est connecté à un système de géothermie. Un puits d'eau a été foré à 2,3 km de profondeur. L'exploitation reçoit de l'eau à une température de 87 °C, acheminée via un système de tuyaux pour chauffer les serres. Une fois que l'eau a perdu sa chaleur, elle est renvoyée à un autre point en profondeur.



Calibrachoa | Le saviez-vous ?

Voici une anecdote que vous ignorez probablement : le Calibrachoa doit son nom au botaniste mexicain Antonio de la Cal y Bracho.

Le Calibrachoa ressemble au pétunia mais avec des fleurs plus petites. Bien que Calibrachoa et Petunia soient apparentés, ce sont deux espèces distinctes.

Assez récemment, il a été possible de croiser ces deux espèces pour créer un hybride nommé x Petchoa.

Sonneveld cultive le Calibrachoa par couleur, mais aussi en trio.



Sonneveld Plants possède le certificat MPS A+.



Pâques



500056

500067



500054



500042



500052



500043



500004



500047



500044



500066



500045



500046



500048



500049



500041



500055



500005



500063



Pâques

500268



500053



500007



500006



500058



458469



500057



500060



500068



500064



500062



500059



500061



500269



500040



500069



500065



Envie de Tamarinde

Les gousses du tamarinier se retrouvent dans de nombreuses cuisines à travers le monde. On en fait de la limonade et c'est un véritable rehausseur de saveur pour les sauces à pâtes et les currys délicieux.

Saviez-vous que le tamarinier est aussi disponible en tant que plante d'intérieur ? C'est une plante ornementale d'une beauté captivante.

Placez le tamarinier dans un endroit ensoleillé de votre maison. Vous avez oublié de l'arroser une fois ? Pas de problème, la plante est bien résistante à la sécheresse modérée.



Nouveau



Le fait que les feuilles se déplacent en fonction du rythme du jour et de la nuit rend le tamarinier encore plus unique !

Les quantités disponibles sont limitées mais les clients de Javado ont un avantage auprès du producteur à condition de l'informer sur l'évolution des ventes. Cela vous intéresse-t-il ? Faites-le nous savoir.

Retenez ce nom : Yulika

Hydrangea macrophylla 'Yulika' offre de magnifiques fleurs bicolores, mais Yulika a encore plus à offrir. Cette plante robuste fleurit sur le bois ancien et nouveau, garantissant une floraison abondante chaque année.

Les fleurs commencent par être rose foncé avec du rose clair et changent de couleur en vieillissant.

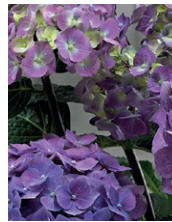
L'Hydrangea 'Yulika' est finaliste au "RHS Plant of the Year Award". Javado a réservé un lot. Commandez vite avant que notre stock soit épuisé.





Hydrangea Black Steel

Les hortensias à tige noire sont extrêmement populaires. Nous sommes donc fiers de vous présenter ce chariot mixte comprenant sept variétés. **-Prix super compétitif-**



Commandez dès maintenant pour bénéficier du tarif spécial.

Livraisons dès maintenant jusqu'au 11 avril.

- 5 variétés Black Steel (fleur en forme de boule)
- 2 variétés Zorro (fleur plate)
- Plantes bien ramifiées
- Etiquette colorés et attrayante pour une présentation uniforme
- et attractive
- Plantes robustes en pots de 5 litres
- Chariot mixte de 68 plantes

Ø23cm | 336961



Points forts des bulbes en pot

Nous vous aidons à explorer notre vaste gamme de bulbes en pot. Ces superbes variétés et pots mixtes sont nouveaux ou remarquables.



Narcissus Geneve



Narcissus Akita



Narcissus Apricot Whirl



Narcissus Josina



Narcissus Peach Swirl



Narcissus Golden Carpet



Narcissus White Petticoat
>17/02/'25



Narcissus Adriana



Muscari Emmy



Muscari White Spear



Iris Katharine's Gold



Iris Pauline



Muscari Pink Surprise
>03/03/'25



Muscari Festival



Iris Pixie





Tulipa Pamplona



Tulipa Tweety



Tulipa Sugar Baby

Disponibilité limitée



Crocus Jeanne d'Arc



Crocus Flower Record



Crocus King of the Striped



Frittilaria meleagris alba



Frittilaria meleagris



Frittilaria meleagris



Frittilaria hippolyta



Bulbflowers Garden



Bulbflowers Parade



Hyacinth Festival





Cees van Soest

La rubrique des plantes de jardin

Aquilegia vulgaris

L'ancolie n'est pas seulement belle à regarder, elle apporte également une touche mystique et folklorique au jardin, offrant un refuge convenable pour les pollinisateurs au printemps et au début de l'été. Lisez la suite pour en savoir plus !

Le nom *Aquilegia vulgaris*

Le nom *Aquilegia* a une origine intéressante et provient du mot latin *aquila*, qui signifie aigle. Cela fait référence à la forme de la fleur, où les longs éperons incurvés sont comparés aux serres d'un aigle.

Le nom d'espèce *vulgaris* signifie simplement "commun", indiquant que cette plante est répandue dans son habitat naturel.



Avec un peu d'imagination, on peut facilement voir d'où vient le nom *Aquilegia*.

Origine

L'habitat naturel d'*Aquilegia vulgaris* ne se trouve pas dans des contrées lointaines, mais bien ici en Europe. La plante pousse surtout dans les prairies humides et ombragées, ainsi qu'aux abords des forêts de feuillus. Les amateurs de jardin apprécient cette plante car elle s'épanouit à mi-ombre et à l'ombre, là où beaucoup d'autres fleurs ont du mal à fleurir. Malheureusement, à l'état sauvage, l'ancolie est de moins en moins courante en raison de la perte de son habitat.

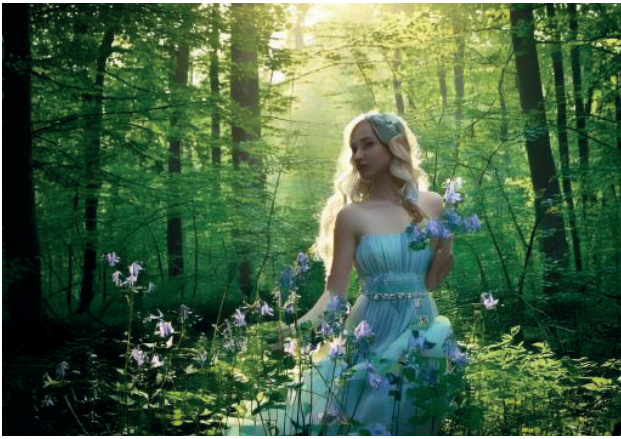
Indispensable pour un Jardin Biodiversifié

Les fleurs colorées attirent diverses espèces de bourdons. Le nectar est caché au fond des tubes de la fleur, accessibles seulement aux bourdons à longue langue. D'autres bourdons font parfois un petit trou dans la fleur pour atteindre le nectar mais ils ne pollinisent pas la plante.

Voyageuse dans Votre Jardin

Une fois introduite dans votre jardin, l'ancolie réapparaîtra à différents endroits. Elle survit en se ressemant naturellement mais elle ne devient pas envahissante.





Symbolisme

Les magnifiques fleurs délicates de l'ancolie sont depuis longtemps associées à la fertilité et à la sensualité, ainsi qu'à l'infidélité. On croyait même que les graines de la plante pouvaient accroître la virilité. Au XVIIe siècle, il était inapproprié d'offrir un bouquet d'ancolies à une jeune femme en raison de sa connotation sexuelle.

Dans Hamlet de Shakespeare, Ophélie offre un bouquet comprenant des ancolies sauvages au roi Claudius, l'accusant subtilement d'infidélité.



Conseils d'Entretien

Aquilegia vulgaris est une plante de jardin relativement facile à cultiver, qui pousse dans la plupart des types de sol, sauf les sols argileux lourds.

Si vous souhaitez qu'elle se répande, ne coupez pas les fleurs fanées.

- La plupart des types de sol
- Mi-ombre
- Faible entretien une fois en pleine terre
- Rustique jusqu'à -40°C



Printemps

Avril est le mois clé pour vendre l'*Aquilegia*. C'est à ce moment-là que les plantes visuellement attrayantes sont disponibles sur le marché, alors ne manquez pas cette occasion !

Nouveauté

Hydrangea Groundbreaker®

Nous sommes fiers de vous présenter la nouvelle plante révolutionnaire : Hydrangea paniculata Groundbreaker® Blush. Cette plante se distingue par sa croissance basse et très ramifiée. Avec une hauteur de seulement 40 cm, elle est non seulement un arbuste magnifique mais aussi idéale comme couvre-sol.

- Extrêmement compacte et densément ramifiée
- 100 jours de floraison
- Évolution de couleur, blanche vers le rose.
- Idéal pour les petits jardins, balcons, terrasses, massifs ou comme couvre-sol
- Résistante au froid jusqu'à -30°C



RÉSERVEZ DÈS
MAINTENANT !

ø 14cm
499829

Disponible à partir du 28 juillet,
RÉSERVEZ DÈS MAINTENANT !

Nouveauté

Pennisetum Tiny Tails®

Sera-t-il le succès de l'été 2025 ? Nous avons de grandes attentes pour cette plante compacte. Commandez dès maintenant pour une livraison en juillet et août.

- Couleur florale unique : commence rose et finit brun rougeâtre
- Feuillage pur vert foncé
- Structure compacte
- Floraison abondante à partir de juillet
- Très résistant au froid
- Convient également comme plante de terrasse



RÉSERVEZ DÈS
MAINTENANT !

ø 19cm
499289

Disponible à partir du 7 juillet,
RÉSERVEZ DÈS MAINTENANT !

**SOIL.
NINJA**

« Ici, chez Soil Ninja, nous sommes passionnés par la terreau, l'expérimentation de différents ingrédients et la création de la recette parfaite pour les plantes que nous adorons tous »

Quoi de neuf ?

Nous dévoilons nos formules nouvellement améliorées ! Avec des ratios optimisés et des composants innovants comme la roche de lave, le biochar, etc., nous portons nos mélanges à un niveau supérieur !



Nouveaux mélanges ajoutés à la gamme



Et ce n'est pas tout :

Nous sommes ravis d'annoncer une extension, considérable, de notre gamme avec Javado, vous apportant davantage de nos mélanges emblématiques. Au fil des ans, nos mélanges de terreaux sont favorisés par les clients de Javado et nous sommes ravis de proposer encore plus de choix, y compris de nouveaux formats de sacs adaptés aux différentes variétés de plantes d'intérieur.

Découvrez tout cela sur le webshop de Javado



Les incontournables A/Z

février - mars - avril

Fruit



Ficus Little Miss Figgy



Actinidia Issai



Ribes Jonkheer van Tets



Ribes Titania



Ribes Hinnonmäki Röd



Rubus Malling Promise



Vaccinium Blue Crop



Fruit Trees

Feuilles persistantes



Ceanothus



Euonymus Paloma Blanca



Convolvulus cneorum



Clematis armandii



Camellia japonica



Photinia Little Red Robin



Eucalyptus Silver Dollar



Eucalyptus gunnii



Ilex crenata 'Jenny'



Hebe Magic Color



Sarcococca Winter Gem



Euonymus



Ferns winterhardy

Graminées



Acorus Ogon



Cortaderia



Carex



Imperata Red Baron



Fargesia rufa



Festuca Amigold



Festuca Intense Blue



Stipa Ponytails



Miscanthus





Daphne Perfume Princess



Acer mix



Edgeworthia Honey Sunshine



Salix Flamingo



Salix kilmarnock

Feuilles caduques



Cytisus mix



Acacia Lemon Twist



Hibiscus syriacus



Hydrangea Euphoria Pink



Hydrangea Strong Annabelle



Astroemeria



Aubrieta Kitte



Armeria Dreameria



Anemone Harmony



Erysimum



Hosta



Euphorbia Miner's Merlot



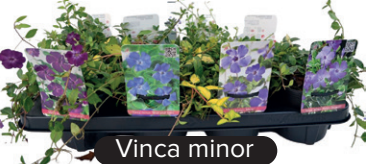
Heuchera Indian Summer



Lewisia Mountain Dreams



Saxifraga



Vinca minor



Dicentra spectabilis



Paeonia Longlife



Iberis Fischbeck



Scabiosa

Vivaces



Lithodora Heavenly Blue



Garden Herbs



Lavandula Edelweis



Lavandula Anouk



Lavandula hidcote



Lavandula 6-pack

