

N° 24

nov - dec - jan

Javado Magazine

Kerst

Kerstthema's, planten en deco

GAULTHERIA: Amerikaanse kauwgom en andere wetenswaardigheden

Trend groen, groen en nog meer groen

Snel up-to-date met de **Poinsettiagids**

Kweker in de spotlights

Geest Potplanten kweekt trendy planten

Javado Magazine

Colofon

Een uitgave van Javadoplant B.V.
Jupiter 279
2675 LW Honselersdijk
Nederland
www.javadoplant.com

Javado Magazine verschijnt vier keer per jaar en wordt uitgegeven in zes talen (Nederlands, Engels, Frans, Duits, Spaans, Tsjechisch).

Niets in deze uitgave mag, in welke vorm dan ook, worden overgenomen zonder voorafgaande schriftelijke toestemming van Javadoplant.

Hoewel de inhoud van dit magazine met de grootst mogelijke zorgvuldigheid tot stand is gekomen, kunnen uitgever en hun medewerkers niet aansprakelijk worden gesteld voor eventuele onjuistheden.

Alle producten zijn leverbaar zolang de voorraad strekt. Informeer bij Javadoplant naar de prijs en beschikbaarheid.

Redactie:

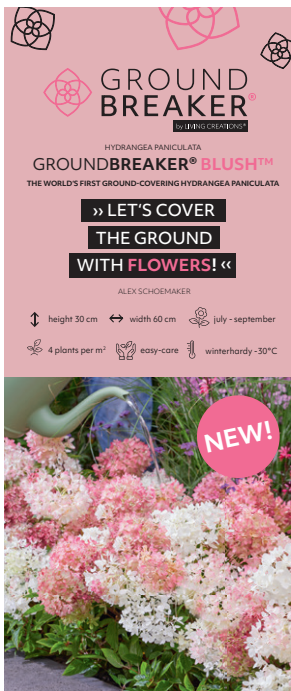
Javadoplant BV, afdeling Marketing
E: marketing@javadoplant.com

Redactiemedewerkers:

Fred Beekenkamp, Michel Heemskerk,
Tanja van Bijleveld
Hoofdredacteur: Gerson Aalbrecht



Onze online database met sfeerbeelden



Vakjury gecharmeerd door eerste bodembedekkende pluimhortensia ter wereld

Tijdens de najaarsbeurs Plantarium | Groen-Direkt 2024 werd de nieuwe *Hydrangea paniculata* 'Groundbreaker Blush' bekroond met een gouden medaille. Met een extreem lage groei van 30cm is dit met recht de eerste bodembedekkende hortensiasoort.

Niet alleen de compacte groei valt op, ook de lange bloeitijd tot wel 100 dagen overtuigde de jury. De bloemen beginnen wit en veranderen van kleur van witroze naar intens roze.

'Groundbreaker Blush' is de eerste soort van de Groundbreaker-serie die op de markt komt.



Kokodama breidt uit

Na jaren testen is Kokodama klaar om een nieuw product te lanceren: hangpotten van bamboestelen.

Aanvankelijk splitte de bamboepotten naar verloop van tijd open, maar na een aantal aanpassingen blijven deze originele plantpotten ook bij de consument thuis net zo mooi als op deze foto.



Echeveria Natureglit®

Nieuw dit jaar: Echeveria Natureglit®. Deze glitter heeft een fantasische reflectie die direct in het oog springt. Niet alleen geeft deze glitter een verbluffend resultaat, het is ook een aanzienlijk milieuvriendelijkere keuze dan traditionele glitter. Deze glitter is voor 98,4% biologisch afbreekbaar, vandaar de naam Natureglit®.

INHOUD

6 SCHLUMBERGERA

8 16 PAGINA'S KERST

24 TREND: GORGEOUS GREENS

28 COLLECTION BY JAVADO

32 KWEKERIJ GEEST POTPLANTEN

37 POINSETTIA

42 GAULTHERIA

Plant je eigen hydrangea met bloeigarantie

Met het nieuwe 'Grow-Your-Own' concept van Hy-pe kun je al vanaf half december tuinhortensia's verkopen. Deze bijzondere soorten groeien uit tot krachtige planten met 10+ bloemen én hebben bloeigarantie. Hoe dat zit? Ook al snoei je de plant helemaal terug of verliest hij zijn knoppen door strenge vorst, de nieuwe takken van deze speciale soorten vormen gelijk weer nieuwe knoppen!



Wordt Tamarinde uw nieuwe kamergenoot?

In India en Oost-Afrika is Tamarinde een boom die 25 meter hoog wordt en vruchten ontwikkelt met een unieke smaak.



Binnenkort kunnen wij van de Tamarinde genieten als kamerplant. Het is een gezellige kamergenoot die zijn blaadjes opvouwt als het donker is en ze weer opent als het licht is. Ook de plantopbouw is erg elegant.

Niet veel planten verdragen direct zonlicht, maar Tamarinde geniet ervan. Geef hem wel twee maal per week water.

Tamarinde uitproberen? Vraag ons naar de beschikbaarheid.

Wat wordt de naam van deze nieuwe Schefflera?

Wie al een tijdje meedraait in onze branche, kent ongetwijfeld Schefflera Nora en Gerda en waarschijnlijk ook Charlotte, Melanie en Janine. Deze planten komen van kwekerij Mostert die alle soorten naar eigen familieleden heeft vernoemd.

Toen ze ons hun prachtige nieuwe soort kwamen tonen, noemden ze hem 'Mojito', maar, werd erbij gezegd: misschien veranderen we toch van gedachten en geven we de plant een meisjesnaam.

Dus binnenkort verschijnt deze prachtige nieuwe Schefflera, alleen wat wordt de naam?



Esperit Elements ontzorgt consument met informatiepagina's met AI chat

Stel je koopt een terrarium van Esperit Elements, dan wil je er graag zorgeloos van genieten. Op het deksel van het terrarium staat sinds kort een qr-code, deze brengt je op een website waar je snel en duidelijk ziet hoe je jouw terrarium verzorgt. Je leest de tekst of je kijkt het korte filmpje. Heb je nog vragen? Stel ze dan de AI chat.



Ook de Marimo-arrangementen en de Landscape-arrangementen hebben hun eigen qr-codes en websites. Probeer ze maar eens uit en wijs de consumenten op deze handige functie.



Terrarium



Marimo



Landscape



Mysterieuze lichtjes van Fusioncolors

Het lijkt alsof het glas te donker is om doorheen te kijken, maar zodra je het aanknopje indrukt, verschijnt er in het glas een lampje. De ene keer is het een bewegend kaarsvlammetje, de andere keer een sneeuwvlok of een hartje. Het effect is mysterieus, feervol en betoverend!

We noemen deze serie 'Mystery Lights'.





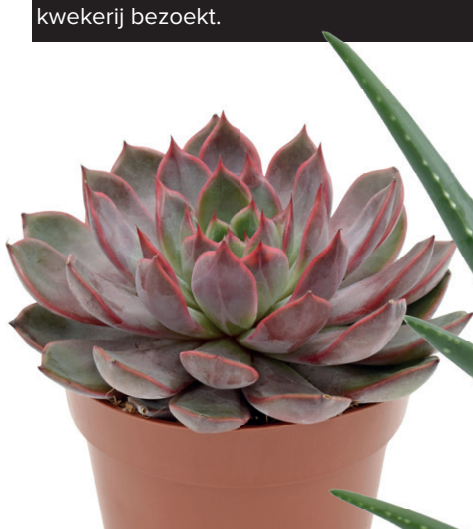
Amigo Plant is geen gewone kwekerij. Het kweken van vetplanten is een lifestyle. Dat zie je gelijk als je de kwekerij bezoekt.

Kwekerij Amigo Plant blijft komen met noviteiten

Op de HTA National Plantshow (Engeland) hebben wij samen met Amigo Plant de Cotyledon Elephant Trunk®, de Aloe Medivera® Tropical en de Aloe Medivera® Equator ingediend. Met deze producten wonnen we goud, zilver en brons! Maar Amigo Plant zit niet stil en de volgende noviteiten komen er alweer aan.



Dit zijn weer drie prachtige nieuwe planten: Cotyledon Green Footprint®, Echeveria Morango en Aloe Medivera® Mistral.



Het kleurspel tussen groen en Magenta maakt van de **Echeveria Morango** een juweel van een succulent



De **Aloë Medivera® Mistral** is met zijn heldergroene kleur een prachtige nieuwe toevoeging aan de Aloë Medivera® -familie.



Hoe onweerstaanbaar grappig zijn de kleine groene voeten van **Cotyledon Green Footprint®**?

Aloe Medivera®

De Aloë Medivera® heeft alle positieve eigenschappen van de traditionele Aloë Vera, zoals de luchtzuiverende werking en de gel in de bladeren, maar voegt daar nog een hele rits positieve eigenschappen aan toe:

- Blijft compact en past ook op vensterbanken
- Zuiver, robuust blad blijft jaarrond kerngezond
- Uitstekende doorworteling zorgt voor betere opname voedingsstoffen en betere houdbaarheid.



Schlumbergera

Interview met een plant

Schlumbergera

“Ik verstop mijn heerlijke nectar aan het eind van een buisvormige bloem, waar de kolibrie met zijn lange, dunne snavel heel goed bij kan”

- Schlumbergera

Hi Schlumbergera, hoe gaat het?

Ik hang lekker wat rond. Ik voel me heerlijk ontspannen. Ik kom oorspronkelijk uit Brazilië, daar vind je me op takken van bomen en op rotsen.

Brazilië?! Dus je houdt van warmte?

Nee hoor... Ik kom uit het kustgebergte in het zuiden van het land waar het vochtig en niet zo warm is. Geef mij liever een wat koelere plek, dan bloei ik langer. Dus als je me niet boven de verwarming of naast de openhaard zet, vind ik het prima.

Je wordt ook wel Kerstcactus genoemd, ben je echt een cactus?

Jazeker. Het geslacht Schlumbergera behoort echt tot de cactusfamilie. Ik wil dan ook niet continu in vochtige grond staan. Geef mij niet te veel water. Ik ben lekker *easycare*. En als je me wilt verwennen, pak dan regelmatig de plantenspuit erbij.

De reden dat ik Kerstcactus genoemd word, is omdat ik mijn bloemen ga aanmaken op het moment dat de dagen korter worden. Dat is best bijzonder toch? In oktober worden de knopjes gevormd en ik zorg dat ik rond Kerst prachtig in bloei sta.

Wat is het verhaal achter jouw bijzondere bloemen?

Ik word voornamelijk bestoven door vogels. Door kolibries om precies te zijn! Ik doe alles om ze aan te trekken. Ik verstop mijn heerlijke nectar aan het eind van een buisvormige bloem, waar de kolibrie met zijn lange, dunne snavel heel goed bij kan. En kolibries houden van felle kleuren, vandaar dat ik nogal uitpak met bloemen in het rood, paars, oranje, wit en roze.

Waarom ben jij de ideale kamerplant?

Ik ga lang mee, dus ik ben lekker duurzaam. Als ik klaar ben met bloeien heb je een leuke groene kamerplant en als dan in het volgende najaar de dagen weer korter worden, ga ik weer nieuwe bloemen aanmaken zodat je altijd in de winter opgevrolijkt wordt door mijn exotische kleuren.





490539



463797



MICA

491684



466347



490840



490823



490826



490819



490825



490862



490873



490865



306354



492007



10006



490559



492906



490550



490848



490844



490854



490846



490540



490845



490820



490849



490549



MICA

491675



490498



492335



405958



491903



490499



490554



MICA

491654



492904



491906



491907



491941



491999



401709



490538



490555



490838



490839



426486



490548



492494



411059

490335



490547



492001



490856



490501



491284



490863



491644



490866



490552



491297



490847



492905



491298



490864



491285



MICA

491673



490857



492983



492010



490557



491998



492982



490533



490535



490431



490534



490536



490404



491624

491628



490537



490505



492337



490446



492341



492006



491670



490871



490439



490551



490852



492011



490850



490859



492195



490853



490546



490542



492009



490545



490541



490543



492000



490544



492114



492338



490855



490504



MICA 491674



490440



490861



490872





492113



491293



490851



491296



490532



490824



492008



490858



490822



492937



491646



490821





492498



492500



469328



492497



490837



492496



490837



490836



490835



492501



492371



492391



492522

Ilex crenata 'Jenny'

HET MOOIE, BETROUWBARE EN BETAALBARE BUXUSALTERNATIEF



Bestel
snel!



Helleborus Verboom 'Sifra'

De Helleborus Verboom Sifra is een uniek soort. Haar eerste roze bloemen komen rond Kerstmis in bloei. In tegenstelling tot veel andere Helleborussoorten bloeit de Verboom Sifra zowel binnen als buiten. Binnen zijn de bloemen lichtroze, terwijl ze buiten verkleuren van roze naar rood. Na het voorjaar kan een binnen bloeiende Verboom Sifra in de tuin worden geplant, waar ze als winterharde plant jaar na jaar voor een prachtige bloei zorgt. Zo geniet je langdurig van deze bloemenpracht, zowel binnen als buiten.





> 1 november



491188



491190

491191



491196



491199



491200



491193



491189



491197



491198



491194



491195

Noviteit



Vanaf nu leverbaar

Camellia Femme Fatale®

Met de prachtige dubbele bloemen van Camellia Femme Fatale® kun je genieten van je eigen bloemenshow. In het vroege voorjaar barst het spektakel los.

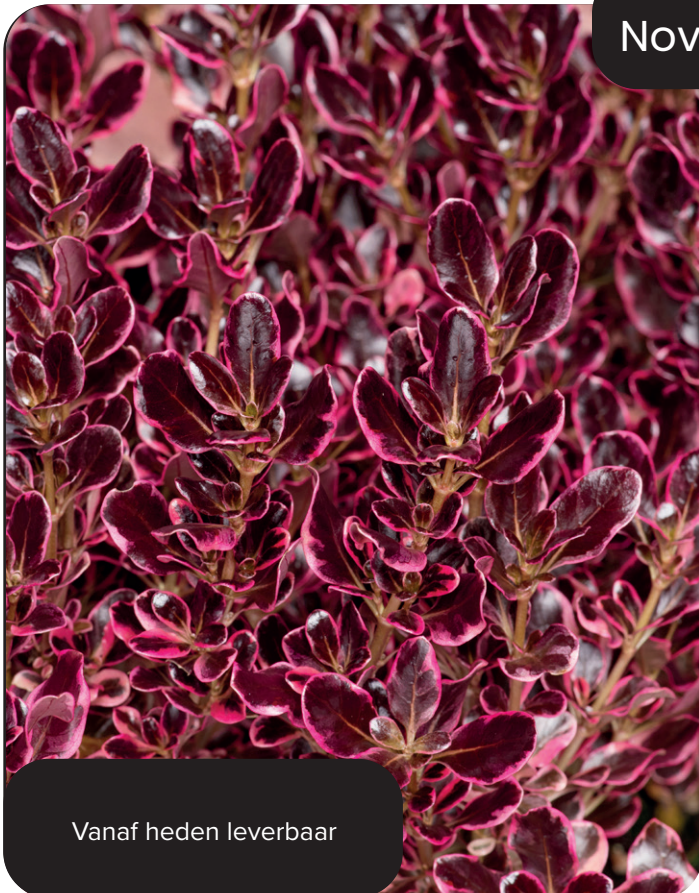
De grote rode bloemen zijn niet de enige blikvangers. Ze combineren prachtig met het bijzondere blad. Alle nieuwe scheuten hebben namelijk een verrassing in petto: ze zijn bordeauxrood van kleur. Langzaam verkleurt het blad naar donkergroen.

ø 15cm
468704

ø 19cm
468945



Noviteit



Vanaf heden leverbaar

Coprosma Eclipse

Als je op zoek bent naar een unieke plant die meteen indruk maakt, hoef je niet verder te zoeken dan Coprosma repens Eclipse. Met glanzende, donkerpaarse bladeren met felroze randen zal deze groenblijvende Coprosma ongetwijfeld de aandacht trekken.

Eclipse geeft de voorkeur aan een goed doorlatende grond en kan zowel in de volle zon als in de halfschaduw gedijen. Coprosma Eclipse kan tot 70 cm hoog en 50 cm breed worden en is winterhard tot -5 °C.

ø 19cm
493746



KERST Must Have's

A / Z



Araucaria heterophylla



Ardisia Premium Red



Begonia Grace



Anthurium Champion White



Anthurium Nevada

Anthurium Banderola Roja



Amaryllis (hipp) Merry Christmas 2+



Azalea Red & White



Azalea Hortinno mix



Asparagus plumosus



Amaryllis (hipp) Extra 2+



Calathea ornata



Ceropegia woodii



Chlorophytum



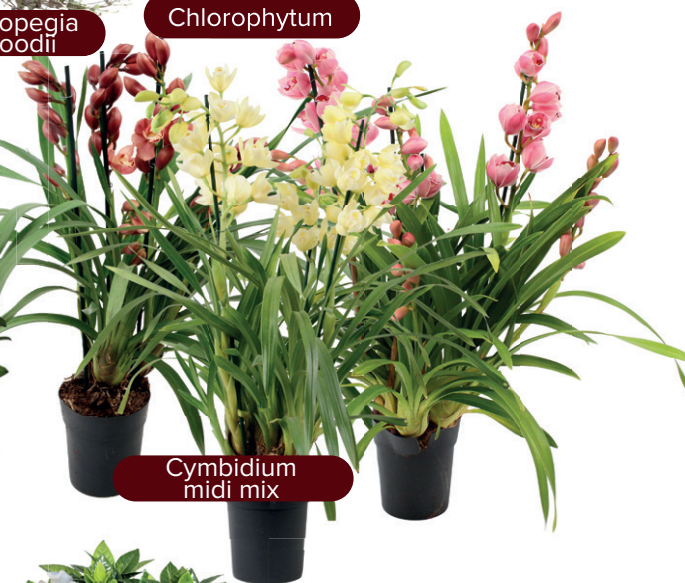
Cyclamen Mammoth



Cyclamen comp Xmas mix



Dendrobium nobile



Cymbidium midi mix



Cymbidium Ice Cascade



Fittonia



Ficus Ginseng



Hedera mix



Gardenia



Hyacinthus 1pp



Hyacinthus 3pp



Kalanchoe Rosalina Red & White



Kalanchoe Rosalina Red & White



Jasminum polyanthum



Ludisia



Narcissus Paperwhite



Phalaenopsis mix 2t. 18+



Phalaenopsis Cambridge 2t.



Phalaenopsis Cascade



Poinsettia Christmas Eve



Poinsettia Primero Glitter



Poinsettia Alaska



Poinsettia Skystar



Poinsettia mini mix



Rosa kordana + glitter



Rosa kordana



Selaginella jori



Spathiphyllum Bingo Cupido



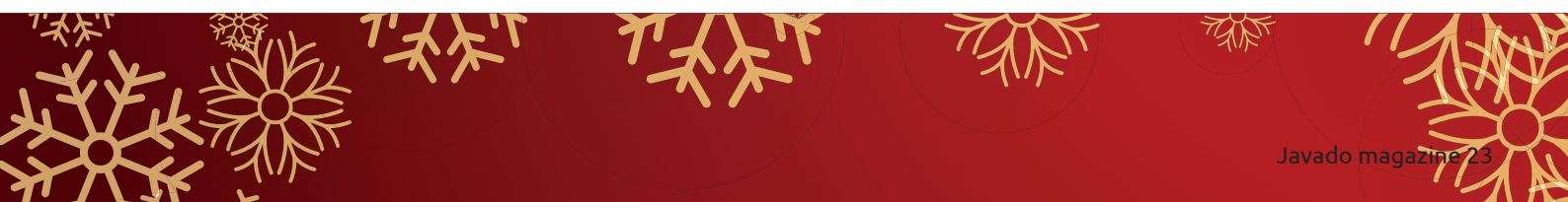
Stephanotis floribunda



Schlumbergera 80+ (budget)



Spathiphyllum Bellini





Gorgeous Greens

Natuur, luxueus, Herfst, Design, Botanisch, Bloemig, Wonen, Huiselijk





Keramik Benson



Keramik Cille



469220



Keramik Boaz



Glas Cammy



491361



Keramik Era



489156



Keramik Copa



486878



495451



Keramik Jurre



Keramik Emilia



Keramik Didi



495453



Keramik Evora



Keramik Harris



Keramik Hedy



Keramik Monta



495450

Gaat het een groene Kerst worden? Volgens de trend-watchers wel!

De spelregels zijn simpel: combineer zoveel mogelijk tinten groen met elkaar. Zo creëer je in een handomdraai een fantastische presentatie.

Wij hebben alvast een aantal perfecte items gevonden.



Planten

HBX natural living
HBX deco

Verrassende Kerstitems vind je hier

This advertisement features a collection of Christmas decorations. At the top, there are four figurines of people in winter clothing, a golden pinecone-shaped ornament, a round silver ornament, and two star-shaped ornaments (one pink, one blue). Below these, a dark purple banner contains the text 'Verrassende Kerstitems vind je hier'. To the left of the banner are two logos: a shopping cart icon and the 'HBX natural living' logo with 'HBX deco' underneath. Below the banner, there are several more items: a cluster of pinecones, a wicker Christmas tree, a small white angel figurine, a star-shaped wreath made of twigs, a small wooden cone, a dried leaf Christmas tree, and a large, detailed gnome figurine with a long white beard and a tall, pointed hat.

Planten

Snijgroen, mossen en droogbloemen

Vers Kerstgroen vind je hier

This advertisement is for fresh Christmas greenery. It features a variety of items: a large green wreath, a large green Christmas tree, a black plastic crate filled with small green moss balls, a white box containing moss, a cardboard box labeled 'POLAR MOOS' containing moss, a blue plastic crate filled with greenery, a green Christmas tree, a white frosted Christmas tree, and another green wreath. A dark green banner with the text 'Vers Kerstgroen vind je hier' is positioned in the center. To the left of the banner are two logos: a shopping cart icon and a logo with a green leaf design and the text 'Snijgroen, mossen en droogbloemen' below it. Above the banner, there are two logos: a shopping cart icon and a logo with a green leaf design and the text 'Planten' below it.

ONZE NIEUWE COLLECTIE

Ben je op zoek naar iets bijzonders voor Kerst? Dan is de Boaz pot een schot in de roos. Deze keramiekpot heeft een trendy groene kleur en barst van het karakter.

Pot Era pakt het iets subtieler aan en past in bijna elk interieur. De leuke snoep-vazen konden we niet weerstaan. Ze zijn helemaal de trend dit jaar.

Bekijk de gehele collectie op onze webshop.



COLLECTION
BY JAVADO



GAULTHERIA + BOAZ



ANTHURIUM ROJA + BOAZ



CUPRESSUS WILMA + BOAZ



BEGONIA INCA NIGHT + BOAZ



Bestel de nieuwe collectie via de webshop. Kies een vertrek vanaf 1 november.



HELLEBORUS + BOAZ + ASCOT PLANT STAND



CYCLAMEN + ERA



ANTHURIUM ROJA + ERA



PAPHIOPEDILUM + ERA



KALANCHOE + ERA



ASCOT PLANT STAND

Vase CANDY



494453



494451



494450



494452

Urban Jungle Update

Filter op **SPECIALE PLANTEN** en je ziet ons uitgebreide aanbod bijzondere jungleplanten die besteld kunnen worden. Hiermee vul je gemakkelijk de afdeling "Indoor Jungle".

Filter op **SPECIALE PLANTEN**



Philodendron Summer Glory



Epipremnum Manjula



Monstera deliciosa
variegata Super White





Anthurium pedatoradiatum



Begonia ferox Green Form



Schismatoglottis Platinum



Spathiphyllum Silver streak



Begonia Rex Liondance



Trevesia burckii

Kijk naar de bijzondere vorm van het blad!



Begonia maculata Black Forest





Patrick Schepen

"Deze luchtzuiverende kamerplant staat boven de trends en is al ruim vier decennia populair, bijzonder toch?"

Als je kwekerij Geest Potplanten bezoekt, kun je genieten van een heerlijke dosis 'groen'. Je loopt tussen kassen die vol staan met Strelitzia's, Monstera's en Areca's. Mijn gids door deze jungle is Patrick. Hij is meer dan een verkoper bij deze kwekerij; ik zou hem eigenlijk een ambassadeur willen noemen, zo gepassioneerd is hij. Het leuke is dat hij jaren geleden mijn collega was bij Javado!

Hi Patrick, leuk je weer te zien. Vertel eens over jezelf.

Ik ben 31 jaar oud en het is alweer 11 jaar geleden dat ik bij Javado ben weggegaan om bij kwekerij Geest Potplanten te gaan werken. Het was heel leuk en leerzaam op de inkoopafdeling bij Javado, maar ik had het gevoel dat het verkoopvak mij erg goed zou liggen, dus waagde ik het erop bij deze kwekerij en daar heb ik nog geen moment spijt van. Het mooie is dat ik dankzij mijn tijd bij Javado goed weet wat een exporteur nodig heeft van een kweker.

Hoe zou je Geest Potplanten omschrijven?

Wij zijn een hecht team. Met elkaar lukt het om veel planten te kweken en te verkopen. We hebben een motto: 'You and me in a green world' (Jij en ik in een groene wereld). Dit staat op het etiket dat we bij onze planten steken. Het gaat erover goed te zijn voor de mensen en voor de natuur. Dat



begint intern, we werken samen hard en vieren samen onze successen. En we willen de wereld groener maken. Onze planten zijn met zorg voor het milieu geteeld. De plant is een emotie-artikel, mensen worden er blij van en het zorgt voor een verbinding met de natuur.

Dick van Geest begon in 1975 met groenteteelt. Komkommers,

sla, tomaten, allerlei Westlandse toppers kwamen uit de kas aan de Galgweg. Begin jaren '80 is hij groene kamerplanten gaan kweken. In die beginjaren importeerde hij diverse ficussen en toen zat de Areca ook al in het assortiment.

De kwekerij bleef groeien en het assortiment veranderde steeds iets, maar de Areca is altijd gebleven. Deze luchtzuiverende kamerplant staat boven de trends en is al ruim vier decennia populair. Bijzonder, toch?

Inmiddels hebben zijn zoon Dirk en dochter Esther het bedrijf overgenomen.

Naast Areca telen we Phalaenopsis, Strelitzia, Monstera, Calathea en in het voorjaar en zomer Musa. Waarom deze planten vraag je je misschien af? We houden de consumentenvraag in de gaten. Areca en Phalaenopsis zijn al jaren vaste waarden, daarnaast zoeken we steeds naar planten die veel mensen cool vinden en gebruiken voor het stylen van hun huis of kantoor. Eigenlijk kweken we meubelstukken met gevoel.

Strelitzia is een echte coole plant?

Dat kun je wel zeggen! Het zuivergroene blad, de mooie waaivorm... geen enkele plant geeft zo snel het groene gevoel thuis als de Strelitzia. Er zijn inmiddels wel veel kwekers die Strelitzia kweken, maar de handel weet dat ze bij ons sterke, zuivere planten kunnen bestellen, dus blijft de verkoop goed lopen.





Het kweken van een goede Strelitzia begint bij het aantal stekken per pot. Hierop moet je natuurlijk niet bezuinigen, maar te veel is ook niet goed. Dan zitten de stekken elkaar alleen maar in de weg tijdens de groei. Wij kweken met de natuur mee. Oftewel, de plant krijgt de tijd om te groeien met het daglicht wat er is. Het duurt dan wat langer voor de plant verzendklaar is, maar je krijgt wel stevige, weerbare planten. Het hele proces van oppotten tot afkweek gebeurt bij ons in de kas, beschermt tegen de elementen. Hierdoor scheurt het blad niet door de wind en krijg je het mooie zuivere resultaat dat wij bieden.

Wat kom ik op deze kwekerij tegen dat ik niet snel op een andere kwekerij zal zien?

Zie je daar die grote installaties boven de planten uitsteken? Dat zijn DryGair-units. Die zul je waarschijnlijk nog niet veel zijn tegengekomen bij plantenkwekers. Ze zijn fantastisch. Het zit zo, planten verdampen voortdurend water. In een kas krijg je dus te maken met een te vochtig klimaat waardoor je al snel ziektes in de plant krijgt. Kwekers weten dat ze het vocht uit de kas kunnen krijgen door regelmatig ramen te openen en tegelijkertijd de kas flink te verwarmen. Dit kost natuurlijk onnodig veel energie. Met de DryGair-units kunnen we onze kassen gesloten laten. De units halen het vocht uit de lucht en geven de gewenste hoeveelheid luchtvochtigheid in de juiste temperatuur terug, waardoor we niet alleen veel energie

besparen, maar ook nog eens een optimaal en uniform groeiklimaat creëren. In combinatie met onze 4000 zonnepanelen werkt dit echt supergoed.

Hoe kijken jullie naar Javado?

Ook in de rustige periodes is er elke dag wel een bestelling van Javado, het hele jaar door! We hebben het er onderling weleens over. Hoe kan het toch dat Javado er altijd bij is? Dat is bij andere klanten van ons echt niet het geval. We hebben jullie dan ook hoog in het vaandel staan. Wij willen er namelijk ook altijd voor Javado zijn. Er moet echt wel iets heel geks aan de hand zijn als wij jullie bestelling niet kunnen leveren.

We vinden het ook heel leuk dat we in het Javado Magazine staan en als blijk van waardering willen we graag een speciale aanbieding maken.

Patrick wijst naar het vak met de grootste Strelitzia's en zegt:

In januari is er altijd een hoge piek in onze afzet van grote groene planten. Deze Strelitzia in potmaat 36cm is dé ideale plant om de leegte op te vullen als de mensen hun kerstboom en kerstspullen weg hebben gehaald. Speciaal voor de klanten van Javado maken wij een scherpe prijs voor onze mooiste Strelitzia's, alleen geldig in januari. ■



Bij Geest Potplanten worden de stekken gepoot en krijgen de planten ruim de tijd om te groeien.

Kerstboom eruit, Strelitzia erin

Wil je gebruikmaken van de speciale januari-aanbieding van Geest Potplanten? Hou dan je e-mail in de gaten. Wij sturen regelmatig speciale aanbiedingen per e-mail. Begin november sturen wij de Strelitzia-aanbieding.

Ontvang je onze aanbiedingen per mail nog niet? Neem dan contact op met je account manager.

Geest Potplanten over Areca:

Deze luchtzuiverende en makkelijk te verzorgen kamerplant is een vaste waarde in ons assortiment.

De planten worden uit zaad opgekweekt in Honduras waar we al ruim 40 jaar met dezelfde keten werken. Er zijn meerdere opkweeklocaties in verschillende delen in Centraal-Amerika. Er zitten flinke kwaliteitsverschillen door klimaat en herkomst. We hebben een specifieke voorkeur voor bepaalde leveranciers. Dankzij de lange samenwerking weten zij precies wat we nodig hebben en ontvangen we de gewenste kwaliteit.

In ijzeren kratten worden de planten per zeecontainer naar Nederland verscheept. Nadat de planten drie weken in het donker hebben vertoefd, poten we ze in een grote kweekpot in verse veenvrije potgrond en acclimatiseren ze in onze kas- sen om uiteindelijk klaar te zijn voor de huiskamer in Europa.



Dypsis, Chrysalidocarpus of Areca, wat is juist?

Er zijn drie botanisch klinkende namen voor deze plant. Dat kan toch niet kloppen?

Laten we beginnen met Areca. In de handel en in tuincentra is de naam Areca erg bekend. Dit is niet de juiste naam. De plant lijkt enigszins op Areca catechu. De naam Areca was veel beter te onthouden dan Chrysalidocarpus. Gemak dient de mens dus werd deze naam voor beide planten gebruikt.

De juiste botanische naam was vroeger: Chrysalidocarpus lutescens, maar met een toenemende kennis over genetische eigenschappen van planten is besloten dat deze plant thuis hoort in het geslacht Dypsis. Dypsis lutescens is dus de juiste botanische naam.

Wij hanteren in onze webshop de naam:
Areca (Dypsis lutescens)



Tips van de kweker

Strelitzia houdt van veel licht. Zet de plant dus op een plek met veel daglicht. In de zomer maken de grote bladeren de plant dorstig, geef dan voldoende water. Maar pas op dat er geen overtollig water blijft staan in de pot, want daar kan de plant slecht tegen.

Wil je de Strelitzia echt verwennen, gebruik dan af en toe de plantenspuit. Een goede tip is om een nieuw blad dat nog opgerold is goed te benevelen. Dit helpt de plant met uitrollen.

Veenvrij

Het gehele assortiment is veenvrij gekweekt en om ziekten en plagen te voorkomen en te bestrijden is biologische gewasbescherming ingezet.



SOIL NINJA



De basis van groei

Al onze bodemmengsels zijn bioactief, met als basis kokosvezels dat is verrijkt met mycelium en verse wormenuitwerpselen die essentiële bodemverbeterende microfauna en bacteriën bevatten. Deze unieke combinatie resulteert in een krachtig bioactief mengsel, dat een dubbel voordeel biedt. De wormenuitwerpselen leveren niet alleen vitale voedingsstoffen, verbeteren de bodemstructuur en stimuleren de microbiële activiteit, maar introduceren ook een breed scala aan nuttige organismen. Tegelijkertijd verbetert de met mycelium verrijkte Kokos het mengsel verder door nuttige schimmels te introduceren, de voedingsstofcyclus te bevorderen, het vochtvasthoudend vermogen te verbeteren en het bodemecosysteem te verrijken. Deze uitgebreide aanpak garandeert optimale plantgezondheid en ondersteunt een sterke groei.





Poinsettiagids

Vlak voor het seizoen van de kerststerren los barste, bezochten we onze kwekers en vroegen hen naar hun favoriete soorten.



Brilliant Red is een recente soort. Bij de veredeling is sterk ingezet op een kerstster die van nature compact is, goed vertakt en lang bloeit. De volledige naam is Gloriette™ Brilliant Red.

Christmas Feelings Red is misschien wel de bekendste Poinsettia in onze branche. Dit soort staat bekend om haar helderrode kleur, goed vertakte plantopbouw en robuustheid tijdens transport en op de winkelvloer. Voor veel kwekers is dit de nummer één kerstster.



Fantasy Star is een heel speciaal soort. Kijk maar eens naar de witte stippen en kleine witte vlekken. Met een beetje fantasie zie je er een prachtig sterrenstelsel in.





Kayla is een sterke soort waarbij het blad de sierlijke vorm van eikenblad heeft. De rode variant is redelijk goed leverbaar, de roze variant slechts zeer beperkt.



Je ziet het direct: **Autumn Leaves** springt in het oog. De prachtige kleurschakeringen maken dit buitenbeentje bijzonder populair.

Superba Glitter staat bekend om de prachtige, opvallende bladtekeningen. Er is ook een roze variant, de Superba Pink Glitter, maar deze is slechts zeer beperkt leverbaar.



Verzorgingstips

De Poinsettia groeit optimaal met veel licht, maar vermijd de volle zon en een plaats met veel tocht voor de Poinsettia. Geef de Poinsettia regelmatig handwarm water, dit voorkomt bladval. Geef regelmatig een scheutje plantenvoeding met het gietwater mee. U kunt de Poinsettia gewoon boven op de potgrond watergeven.



Christmas Mouse heeft een schattige, ronde bladvorm die doet denken aan een muisoor. De warme uitstraling maakt dit soort geliefd bij jong en oud. De beschikbaarheid is nog redelijk beperkt.

Ice Crystal's lippenstiftroze bloemen, met lichte accenten, creëren een betoverend visueel effect dat doet denken aan ijzige winterochtenden. Deze verbluffende kerstster is een feestelijke toevoeging aan het assortiment.



Natuurlijk mag een witte kerstster niet ontbreken. Één van de witste op de markt is **Alaska**.



Noviteit



Cotyledon Green Footprint®

Dit is Cotyledon Green Footprint®. Een lust voor het oog en een speelse knipoog naar duurzaamheid.

Met zijn unieke, voetvormige bladeren staat deze sympathieke plant te trappelen om jouw kantoor of huiskamer op te vrolijken.

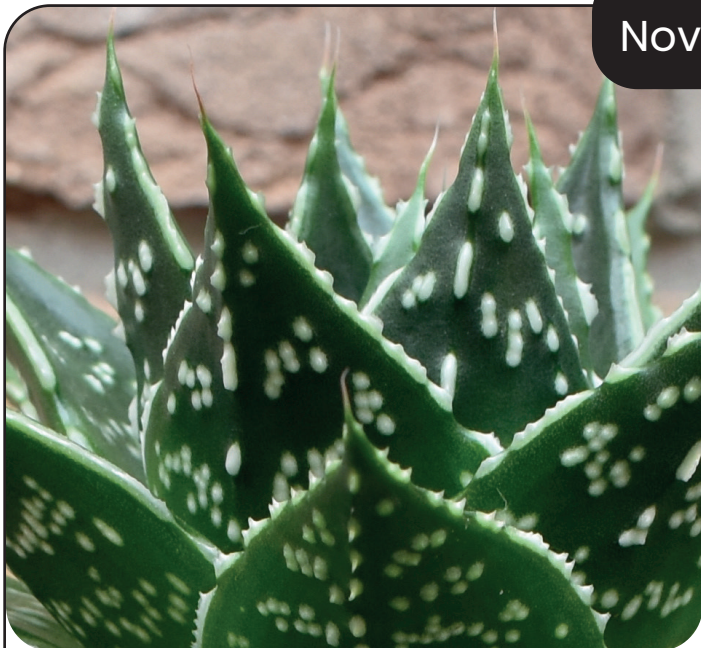
Cotyledon Green Footprint® is makkelijk te verzorgen. Geef een beetje zon en een beetje water en je krijgt er gegarandeerd een glimlach op je gezicht voor terug.



ø 12cm
492742

Vanaf nu leverbaar

Noviteit



Gasteria Mufasa

De Gasteria Mufasa groeide traag en stilletjes in de hoek van de kas, zich niet bewust dat ze zou uitgroeien tot dé bezienswaardigheid van de noviteitenafdeling.

Toen ze volgroeit was bleef elke voorbijganger even staan, betoverd door haar glanzende diepgroene bladeren, versierd met een prachtig patroon.

Gasteria Mufasa is nieuw, supersterk en het bewijs dat schoonheid in de meest onverwachte hoek te vinden is.

ø 10.5cm
492710

ø 12cm
492711



Vanaf heden leverbaar

Kratiste

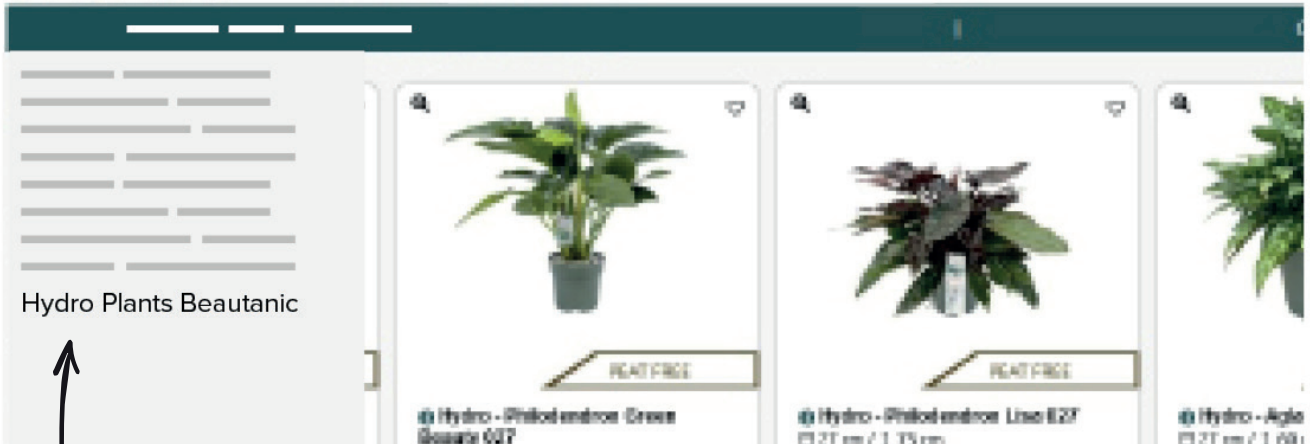
Sustainable plant support



Ontdek alle mogelijkheden van Kratiste

- Planten gekweekt op Kratiste klimstokken
- Losse Kratiste klimstokken en andere toebehoren
- Complete Kratiste verkoopdisplays





Hydro Plants Beautanic



Begint uw volgende bestelling hier?
 Het Beautanic Lifestyle concept creëert een unieke winkelbeleving die aansluit bij de groeiende vraag naar duurzame, makkelijk te verzorgen planten.

Beautanic Lifestyle Hydroplanten

- Hydroplanten voor de prijs van gewone planten
- De planten stralen van gezondheid
- Gemakkelijk te verzorgen
- Unieke, duurzaam vulkaankorrels
- Waterdichte hydropot met watermeter
- Professioneel supervoeding los te verkopen
- Eveneens ideaal voor de kantoormarkt



BEAUTANIC
lifestyle



Cees van Soest

De tuinplantenrubriek

Gaultheria procumbens

Gaultheria procumbens is een erg decoratieve bodembedekker en een heel leuke plant om te verwerken in balkonbakken. Maar bovenal is deze plant heel Amerikaans. Wil je weten hoe dat zit? Lees dan snel verder.

De naam *Gaultheria procumbens*

Jean-François Gaultier (1708-1756) was een Franse arts en botanicus. Hij was actief in Canada en studeerde de flora van Noord-Amerika. De beroemde botanicus Linnaeus noemde het geslacht naar hem ter ere van zijn bijdrage aan de botanie.

Procumbens komt van het Latijnse woord 'procumbere' wat "uitgestrekt liggen" betekent. Dit verwijst naar de kruipende groeiwijze van de plant.

Herkomst en medicinale werking

Deze soort is inheems in Noord-Amerika, met name in het noordoosten van de Verenigde Staten en het zuidoosten van Canada. *Gaultheria* gedijt in koele, vochtige, zure bodems die vaak voorkomen in bossen. *Gaultheria* groeit vooral onder naaldbomen in de schaduw of halfschaduw.

De inheemse Amerikanen gebruikten de plant om verschillende kwalen te behandelen, waaronder verkoudheden, hoofdpijn, buikpijn, chronische indigestie, nierstoornissen en reuma.

De bladeren bevatten methylsalicylaat, dat eigenschappen heeft die vergelijkbaar zijn met die van aspirine.

Amerikaanse kauwgom

De bessen en bladeren van *Gaultheria procumbens* hebben een opvallende mintachtige geur en smaak. (Wrijf eens een besje open tussen je handen, dan ruik je het direct.) In Canada en het noorden van de Verenigde Staten zijn ze zeer bekend met deze eigenschap die ze 'wintergreen' noemen. Ze verwerken het in traditioneel ijs, ze voegen de smaak toe aan thee en het was een van de eerste smaken die werd gebruikt in commerciële kauwgom vanwege de langdurige verfrissende smaak.





Populair in Europa

De felrode bessen en de glanzende bladeren die de gehele winter blijven maken deze plant bijzonder populair. Vanaf het moment dat de bessen zichtbaar zijn, verkoopt deze plant in menig tuincentrum en bloemenwinkel zichzelf.

Gaultheria procumbens wordt in het najaar en in de winter ook veel gebruikt bij het maken van plantarrangementen.



Verzorgingstips

Gaultheria procumbens behoort tot de heidefamilie (Ericaceae) en staat graag op zure grond in de schaduw of halfschaduw.

De plant is een mooie bodembedekker. Vanwege het jaarrond dichte bladerdek helpt het onkruid onderdrukken.

- Zure, vochtdoorlatende grond
- Schaduw of halfschaduw
- In droge periodes regelmatig water geven
- Winterhard tot -20° C

Kerstboom eruit Kamerplant erin



Poster A4: 495349

De kerstspullen staan weer in een doos op zolder en de huiskamer voelt kaal zonder kerstboom. Dus tijd om de leegte op te vullen met kamerplanten!
DIT IS ONZE TOP 15 VOOR JANUARI



350489



386246



3323



188983



446047



5773



39136



291983



425801



169145



214231



443510

TOP 15
 Onze bestverkochte
 kamerplanten in
 januari



442142



268008



168252

Seizoen Must Have's A/Z

november - december - januari



Leucothoe
Zeblid



Nandina
Obsessed



Camellia sas.
Yuletide



Camellia
japonica 15+



Leucothoe
Curly Red



Photinia
Little Red Robin



Skimmia
Pabella



Skimmia
Mamma Mia



Skimmia
Finchy



Sarcococca
Winter Gem



Viburnum tinus
Gwenllian



Skimmia
White Globe



Skimmia
rubella



Euonymus



Ferns
winterhardy



Ilex cren
Jenny



Ilex mes
Blue Maid



Ilex aq arg
Marginata

Bladhoudend

Ericacea



Rhododendron
Wine & Roses



Erica
White Perfection



Erica darl. mix



Gaultheria
(Pernettya)



Erica
Kramer's Rote



Gaultheria
Big Berry



Daphne
Perfume Princess



Edgeworthia
Honey Sunshine



Callicarpa bod. Profusion



Ilex
Jingle Bells



Pyracantha



Vaccinium vitis-
idaea Fireballs

Bladverliezend



Cyclamen
hed. Winter



ophiopogon
niger



Helleborus
Viv. Victoria



Helleborus
Viv. Valeria



Helleborus
Double Ellen

Vaste planten



Helleborus
Christmas Carol



Helleborus
Verboom Beauty



Helleborus
Ice n Roses



Helleborus
Shining Star



Taxus
collection



Juniperus
stricta



Juniperus
Blue Carpet



Pinus pinea
Silver Crest



Chamaecyparis
Top Point



Chamaecyparis
mix



Picea pung.
Super Blue



Picea conica
December



Chamaecyparis
Ellwoodii

Grassen

